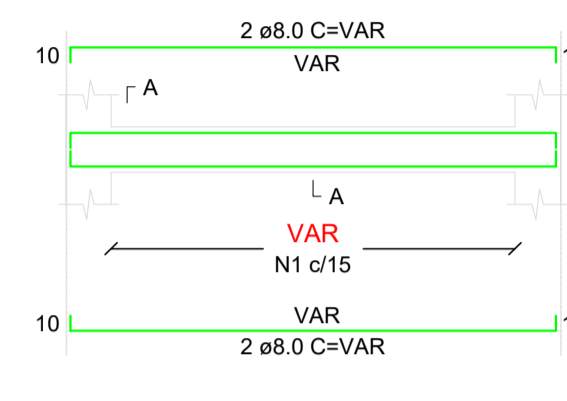


Planta Formas Vigas Cintas

Escala: 1/50

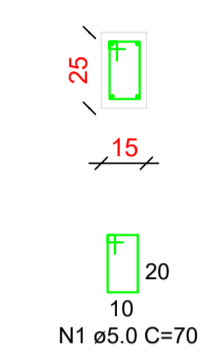
V201=V203=V206=V207=V208=V209
V210=V211=V212=V213=V217=V218
V219=V220=V221 (12x30)

ESC 1:50



SEÇÃO A-A

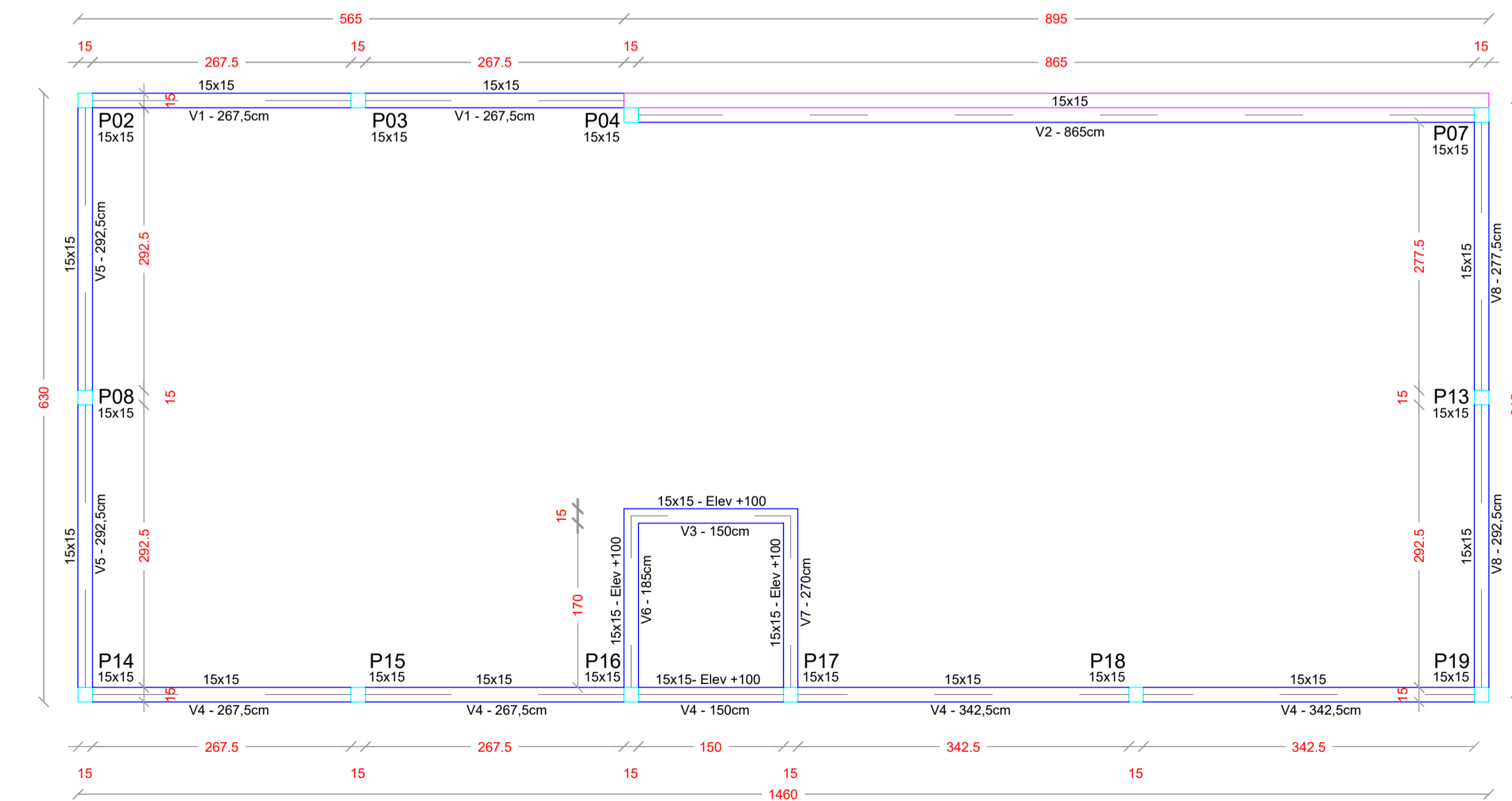
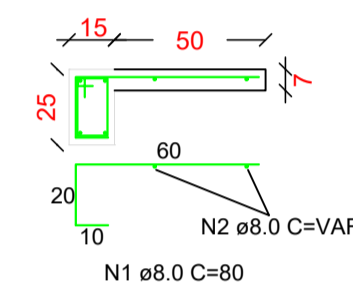
ESC 1:25



RESUMO DO AÇO VIGAS NÍVEL 360

AÇO	DIAM (mm)	PESO + 0% (kg)
CA50	8.0	73.3
CA60	5.0	33.3
PESO TOTAL (kg)		
CA50	73.3	
CA60	33.3	

Volume de concreto (C-25) = 1.74 m³
Área de forma = 23.18 m²

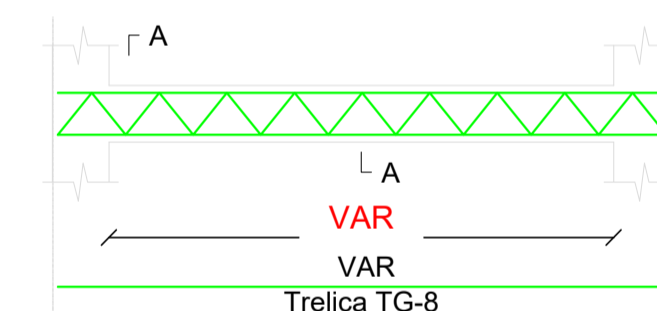


Planta Formas Vigas Cintas

Escala: 1/50

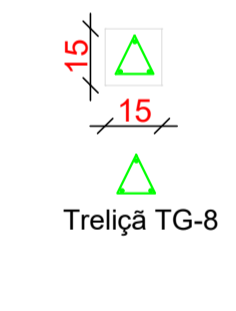
V301=V302=V303=V304=V305
V306=V307=V308

ESC 1:50



SEÇÃO A-A

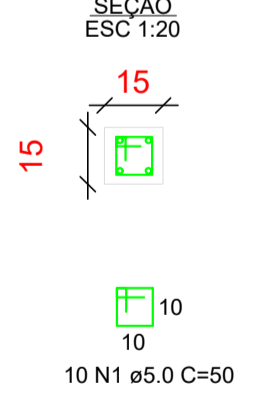
ESC 1:25



P2=P3=P4=P7=P8=P13
P14=P15=P18=P19

INTERMEDIÁRIA

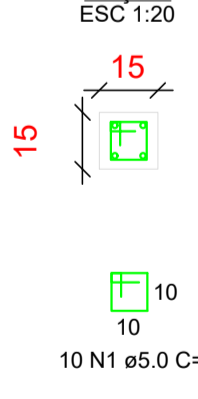
ESC 1:20



P16=P17

INTERMEDIÁRIA

ESC 1:20



RESUMO DO AÇO PILARES NÍVEL 470

AÇO	DIAM (mm)	PESO + 0% (kg)
CA50	8.0	31.6
CA60	5.0	10.3
PESO TOTAL (kg)		
CA50	31.6	
CA60	10.3	

Volume de concreto (C-25) = 1.45 m³
Área de forma = 14.00 m²
Treliça = 46.50 m²

APROVAÇÃO/CARIMBO:



PROJETO:

ESTRUTURAL

OBRA:

AMPLIAÇÃO DO CENTRO EDUCACIONAL MUNICIPAL NOVO HORIZONTE

ENDEREÇO:

ROD. SC 157 - CENTRO NOVO HORIZONTE - SC

PROPRIETÁRIO:

MUNICÍPIO DE NOVO HORIZONTE-SC
CNPJ Nº 95.990.115/0001-67

RESPONSÁVEL TÉCNICO:

Engº Civil Amarildo M. Ribeiro - CREA-SC 156004-7

RESPONSÁVEL TÉCNICO:

Engº Civil Jean C. Tortelli - CREA-SC 182379-4

RESPONSÁVEL TÉCNICO:

Engº Eletricista Charlan Smaniotto Luzzatto - CREA-SC 127695-8

DESENHO CAD:

Eliveltro Jesus Passini - CFT-01901295907
Jaison R. dos Santos - CREA SC 178513-5

DESCRIÇÃO

PLANTA FORMAS VIGAS CINTAS
PLANTA FORMAS VIGAS CINTAS
SIMBOLOGIA
DETALHES

PRANCHA:

ES.- 02/02

ÁREA TOTAL A AMPLIAR:

497,07m²

ESCALA:

INDICADA

CONTATO:

E-MAIL: amnoroste@amnoroste.org.br - TEL: (49)3344-1991