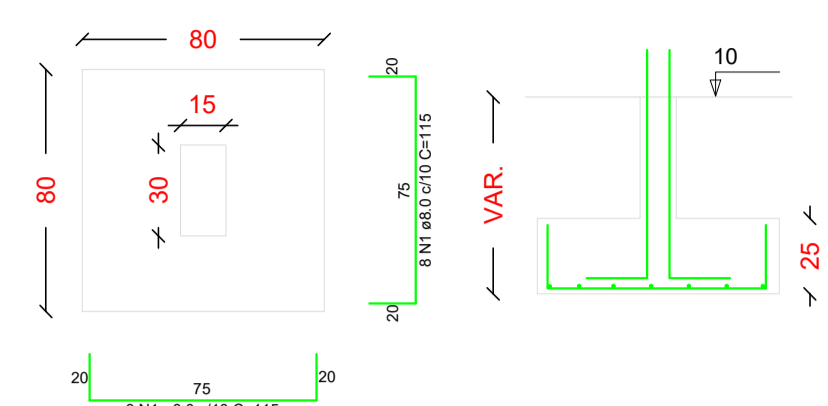
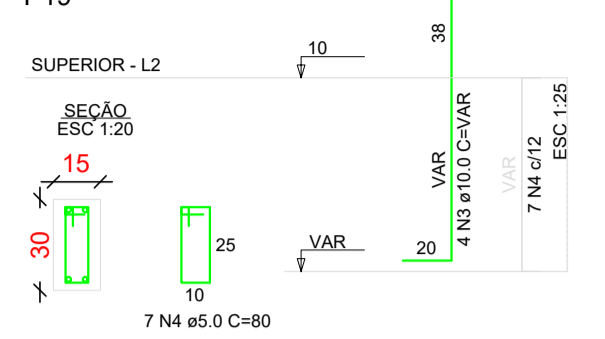


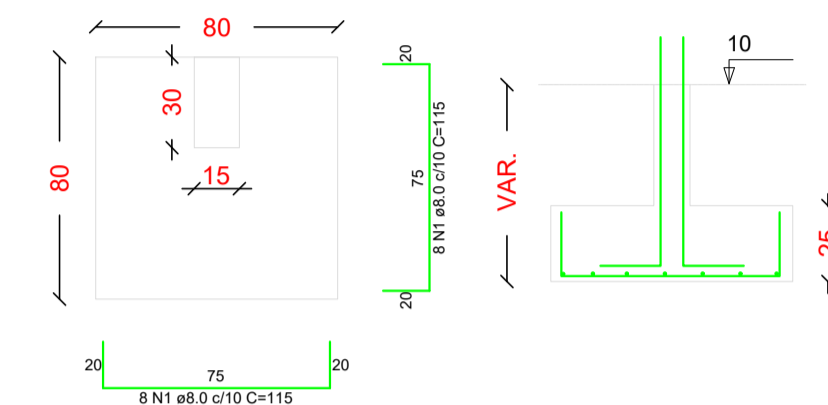
S02=S03=S08=S09=S10=S11
S12=S13=S14=S15=S16=S17
S18=S19
PLANTA
ESC 1:25



P01=P02=P03=P04=P05=P06
P07=P08=P09=P10=P11=P12
P13=P14=P15=P16=P17=P18
P19



S01=S04=S05=S06=S07
PLANTA
ESC 1:25

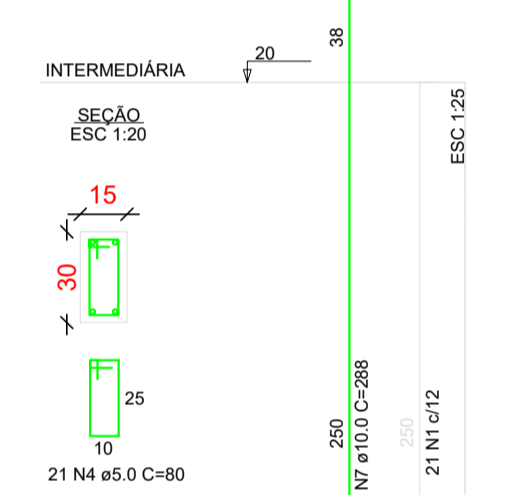


RESUMO DO AÇO FUNDAÇÃO NÍVEL 10

AÇO	DIAM (mm)	PESO + 0% (kg)
CA50	8.0	138.10
CA60	10.0	42.20
CA60	5.0	11.7
PESO TOTAL (kg)		
CA50	180.3	
CA60	11.7	

Volume de concreto (C-25) = 3.64 m³
Volume de escavação = 8.52 m³
Camada de brita = 0.61 m³

P1=P2=P3=P4=P5=P6=P7
P8=P9=P10=P11=P12=P13
P14=P15=P16=P17=P18=P19

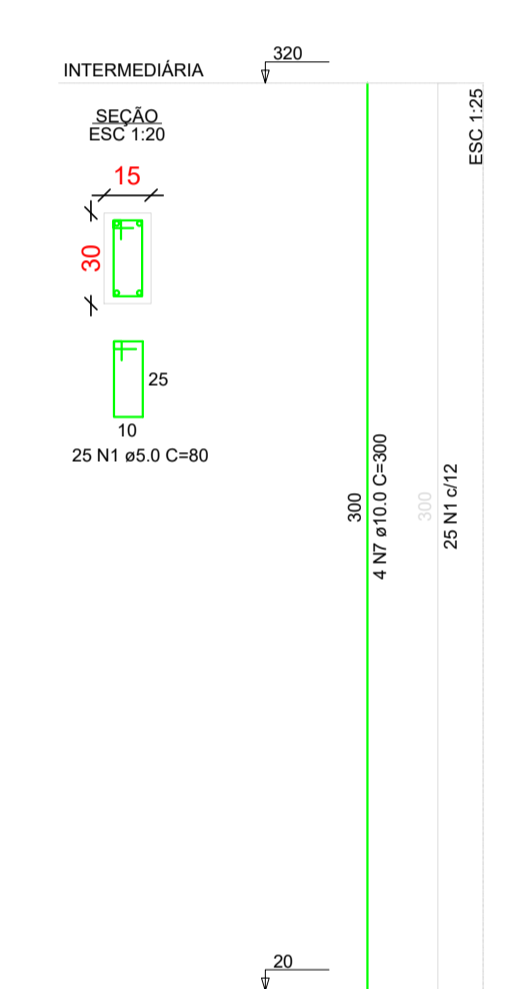


RESUMO DO AÇO PILARES NÍVEL 20

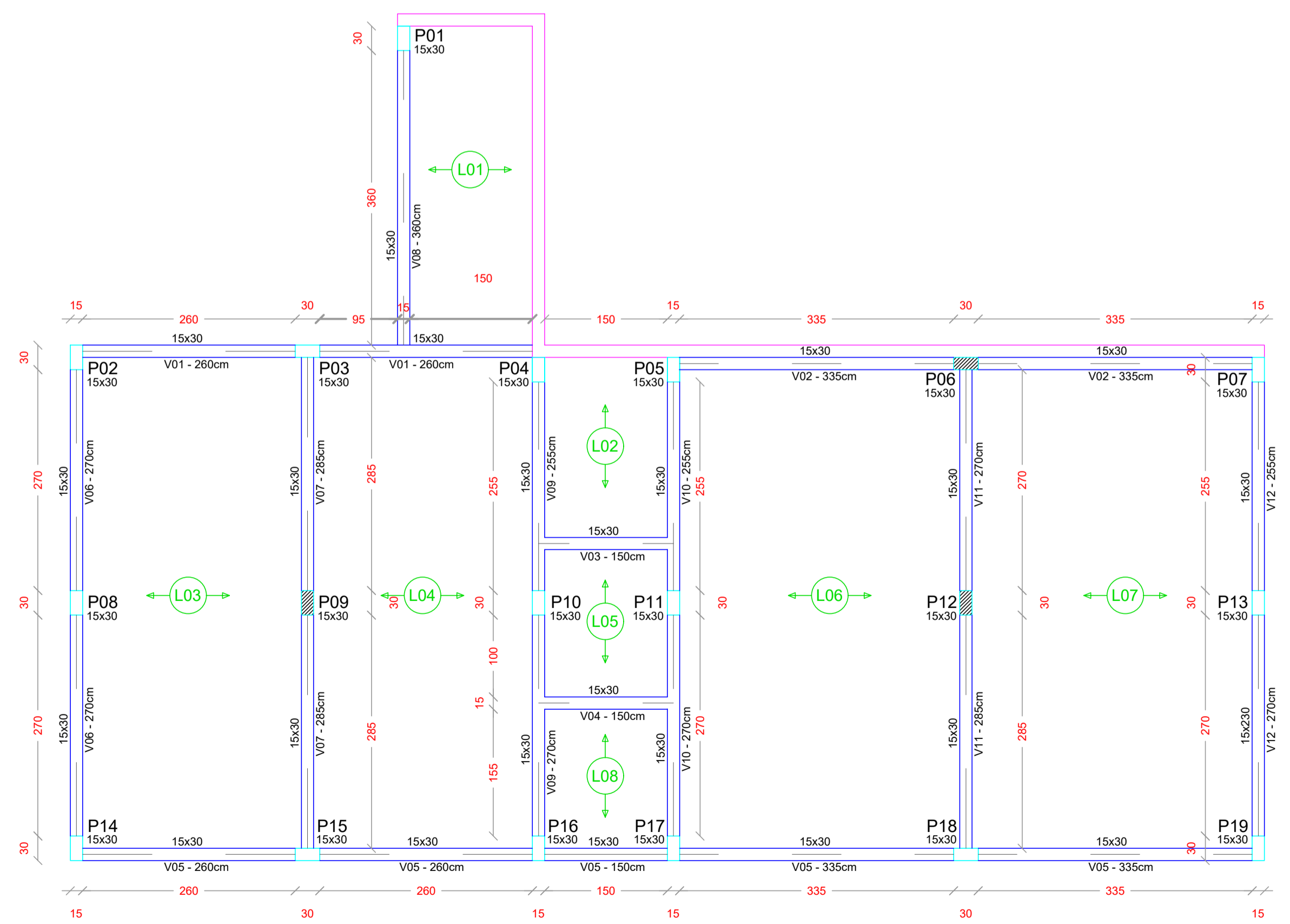
AÇO	DIAM (mm)	PESO + 0% (kg)
CA50	10.0	135.1
CA60	5.0	49.1
PESO TOTAL (kg)		
CA50	135.1	
CA60	49.1	

Volume de concreto (C-25) = 2.14 m³
Área de forma = 28.5 m²

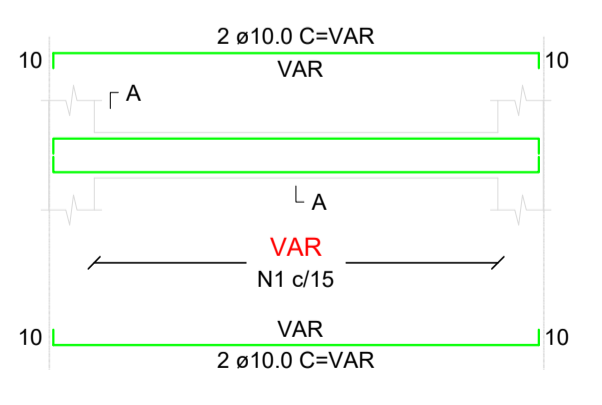
P1=P2=P3=P4=P5=P7=P8
P10=P11=P13=P14=P15
P16=P17=P18=P19



Planta Locação Fundação
Escala: 1/50



V101=V103=V106=V107=V108=V109
V110=V111=V112=V113=V117=V118
V119=V120=V121=V122 (12x30)
ESC 1:50



RESUMO DO AÇO VIGAS NÍVEL 10

AÇO	DIAM (mm)	PESO + 0% (kg)
CA50	8.0	158.7
CA60	5.0	52.9
PESO TOTAL (kg)		
CA50	158.7	
CA60	52.9	

Volume de concreto (C-25) = 2.90 m³
Área de forma = 38.60 m²

Planta Forma Vigas Laje
Escala: 1/50

PILAR QUE MORRE

APROVAÇÃO/CARIMBO:



PROJETO:	ESTRUTURAL	
OBRA:	AMPLIAÇÃO DO CENTRO EDUCACIONAL MUNICIPAL NOVO HORIZONTE	
ENDEREÇO:	ROD. SC 157 - CENTRO NOVO HORIZONTE - SC	
PROPRIETÁRIO:	MUNICÍPIO DE NOVO HORIZONTE-SC CNPJ Nº 95.990.115/0001-67	
RESPONSÁVEL TÉCNICO:	Engº Civil Amarildo M. Ribeiro - CREA-SC 156004-7	
RESPONSÁVEL TÉCNICO:	Engº Civil Jean C. Tortelli - CREA-SC 182379-4	
RESPONSÁVEL TÉCNICO:	Engº Eletricista Charlan Smaniotto Luzzatto - CREA-SC 127695-8	
DESENHO CAD:	Eliveltro Jesus Passini - CFT-01901295907 Jaison R. dos Santos - CREA SC 178513-5	
DESCRIÇÃO	PLANTA LOCAÇÃO FUNDAÇÃO PLANTA FORMA VIGAS LAJE SIMBOLOGIA DETALHES	PRANCHA: ES.- 01/02
ÁREA TOTAL A AMPLIAR:	497,07m²	ESCALA: INDICADA
CONTATO:	E-MAIL: amnoroste@amnoroste.org.br - TEL: (49)3344-1991	