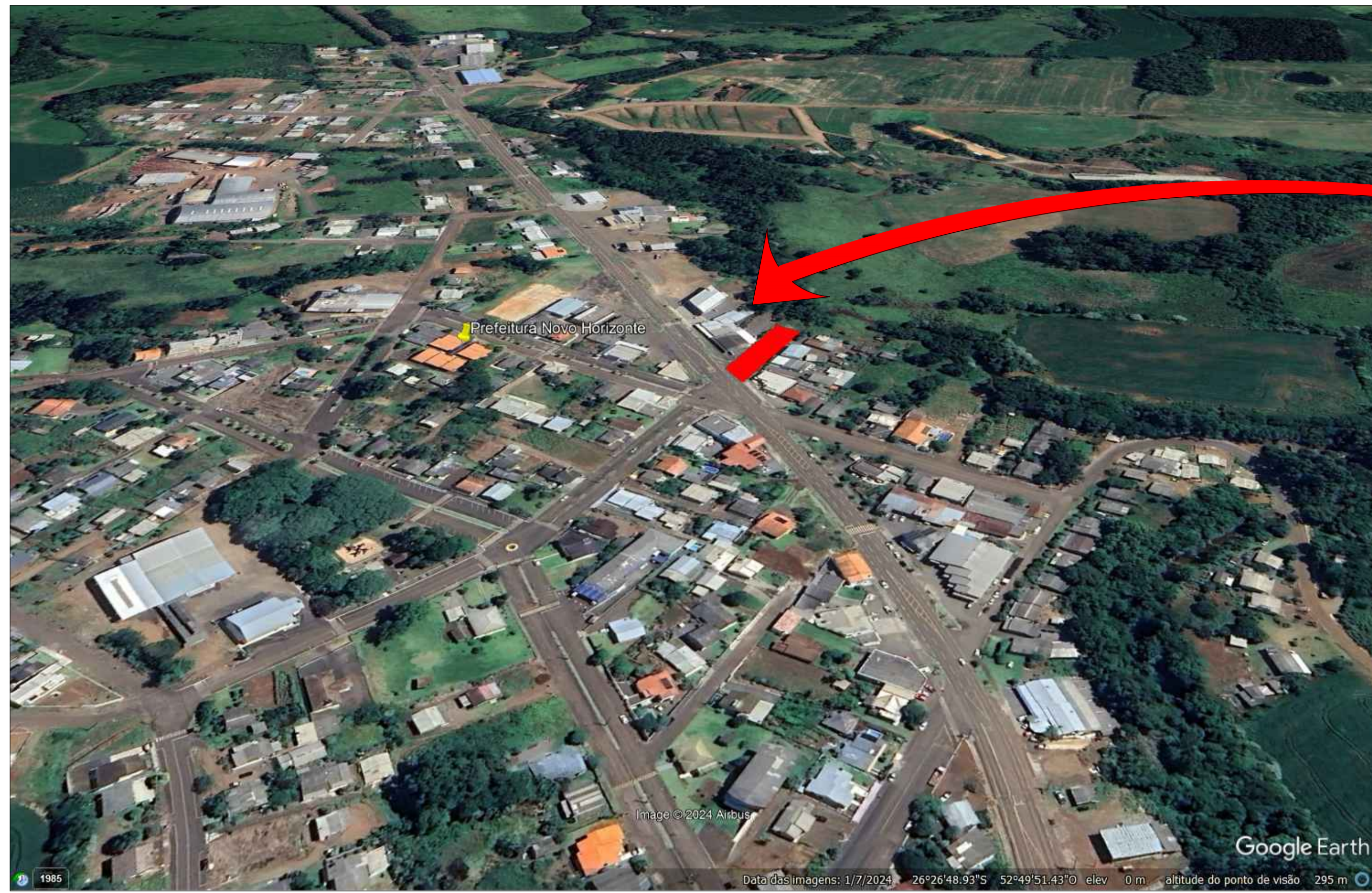
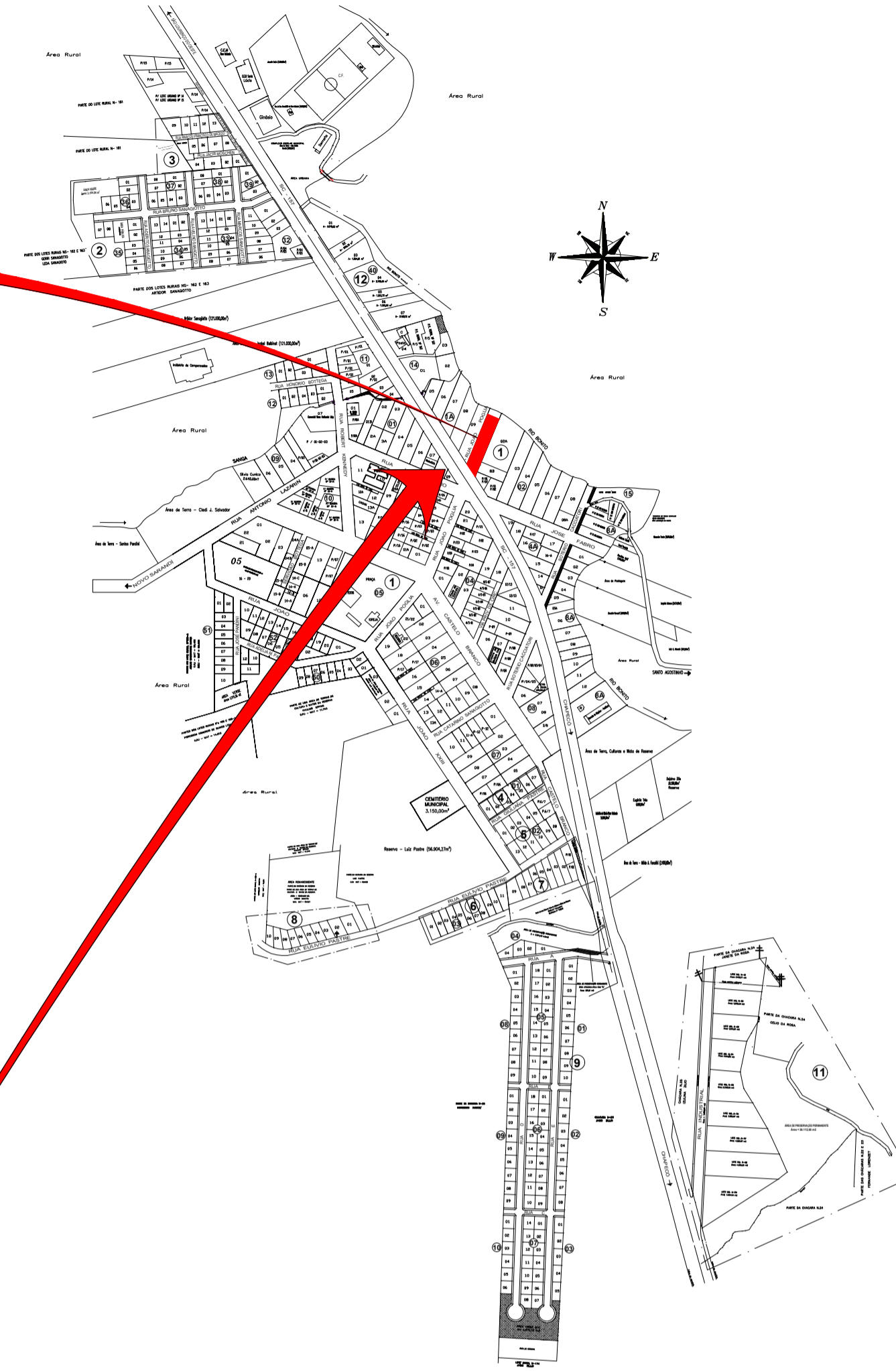


# IMPLANTAÇÃO - PLANTA SATÉLITE



# MAPA URBANO DE NOVO HORIZONTE



# MAPA DE SITUAÇÃO

ESCALA VISUAL

APROVAÇÃO/CARIMBO:	
<b>AMNOROESTE</b> ASSOCIAÇÃO DOS MUNICÍPIOS DO NOROESTE DE SANTA CATARINA	
PROJETO:	ARQUITETÔNICO
OBRA:	PAVIMENTAÇÃO ASFÁLTICA SOBRE PEDRAS IRREGULARES EM P/ DA RUA JOÃO POGLIA
ENDEREÇO:	RUA JOÃO POGLIA CENTRO - NOVO HORIZONTE-SC
PROPRIETÁRIO:	PREFEITURA MUNICIPAL DE NOVO HORIZONTE - SC <small>CNPJ 95.990.115/0001-87</small>
RESPONSÁVEL TÉCNICO:	Engº Civil Amarildo M. Ribeiro - CREA-SC 156004-7
RESPONSÁVEL TÉCNICO:	Engº Civil Jean C. Tortelli - CREA-SC 182379-4
RESPONSÁVEL TÉCNICO:	Engº Eletricista Charlan Smaniotto Luzzatto - CREA-SC 127695-8
DESENHO CAD:	Eliveltro Jesus Passini - CFT-01901295907 Jaison R. dos Santos - CREA SC 178513-5
DESCRIÇÃO	PRANCHA:
IMPLANTAÇÃO - PLANTA LAYOUT IMPLANTAÇÃO - REMENDOS PROFUNDOS SIMBOLOGIA, DETALHES	ARQ.- 01/02
ÁREA TOTAL:	703,00m²
ESCALA:	INDICADA
CONTATO:	E-MAIL: amnoroste@amnoroste.org.br - TEL: (49)3344-1991