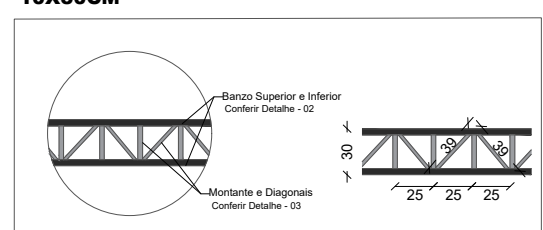
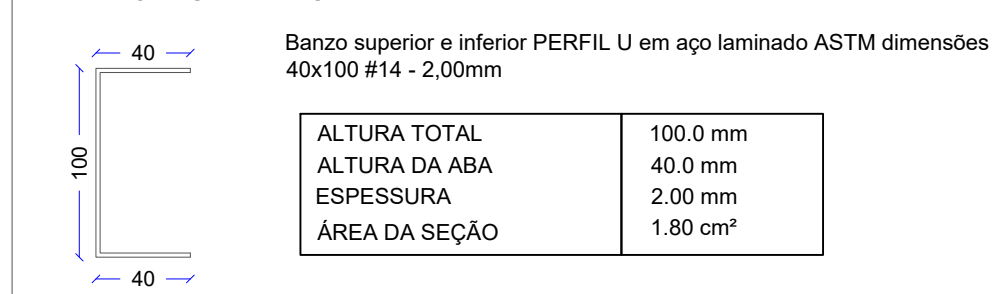


Planta De Locação / Situação
Escala 1/200

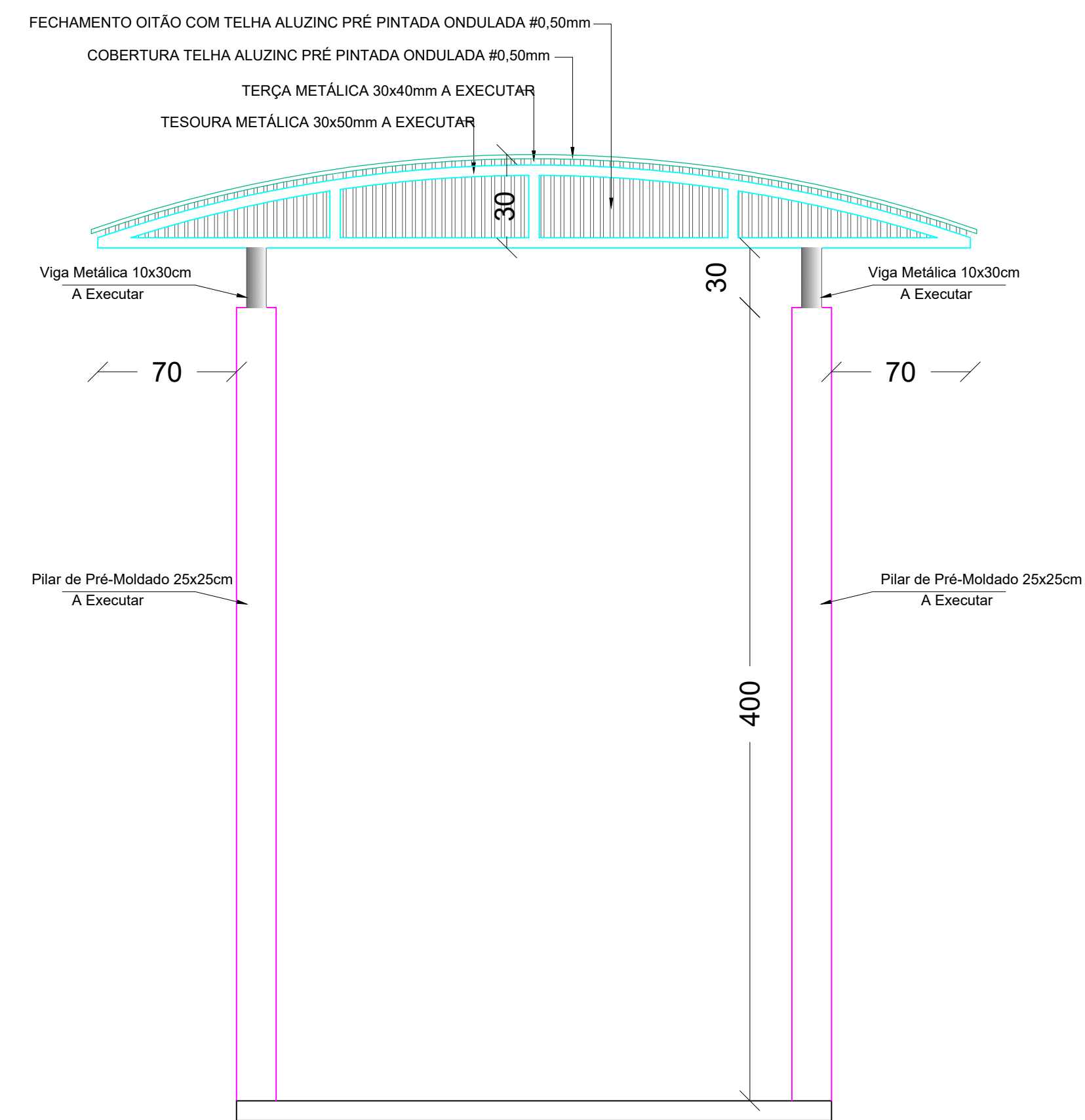
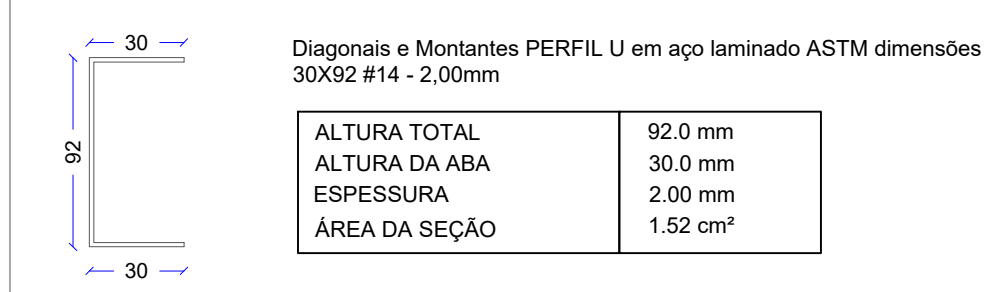
DETALHE 01 - VIGA METÁLICA 10X30CM



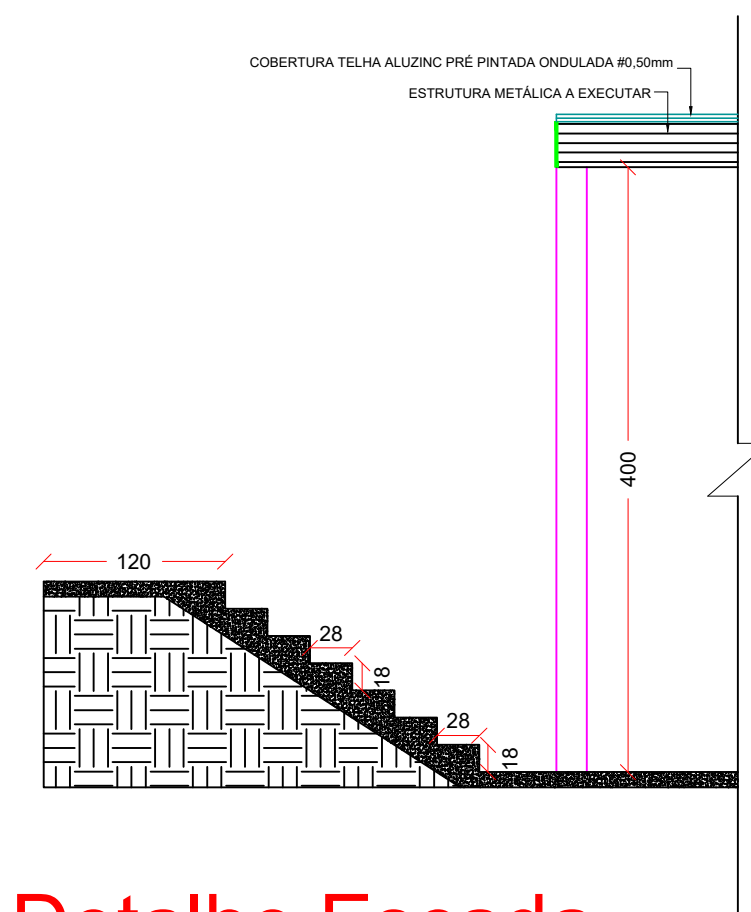
DETALHE 02 VIGA METÁLICA



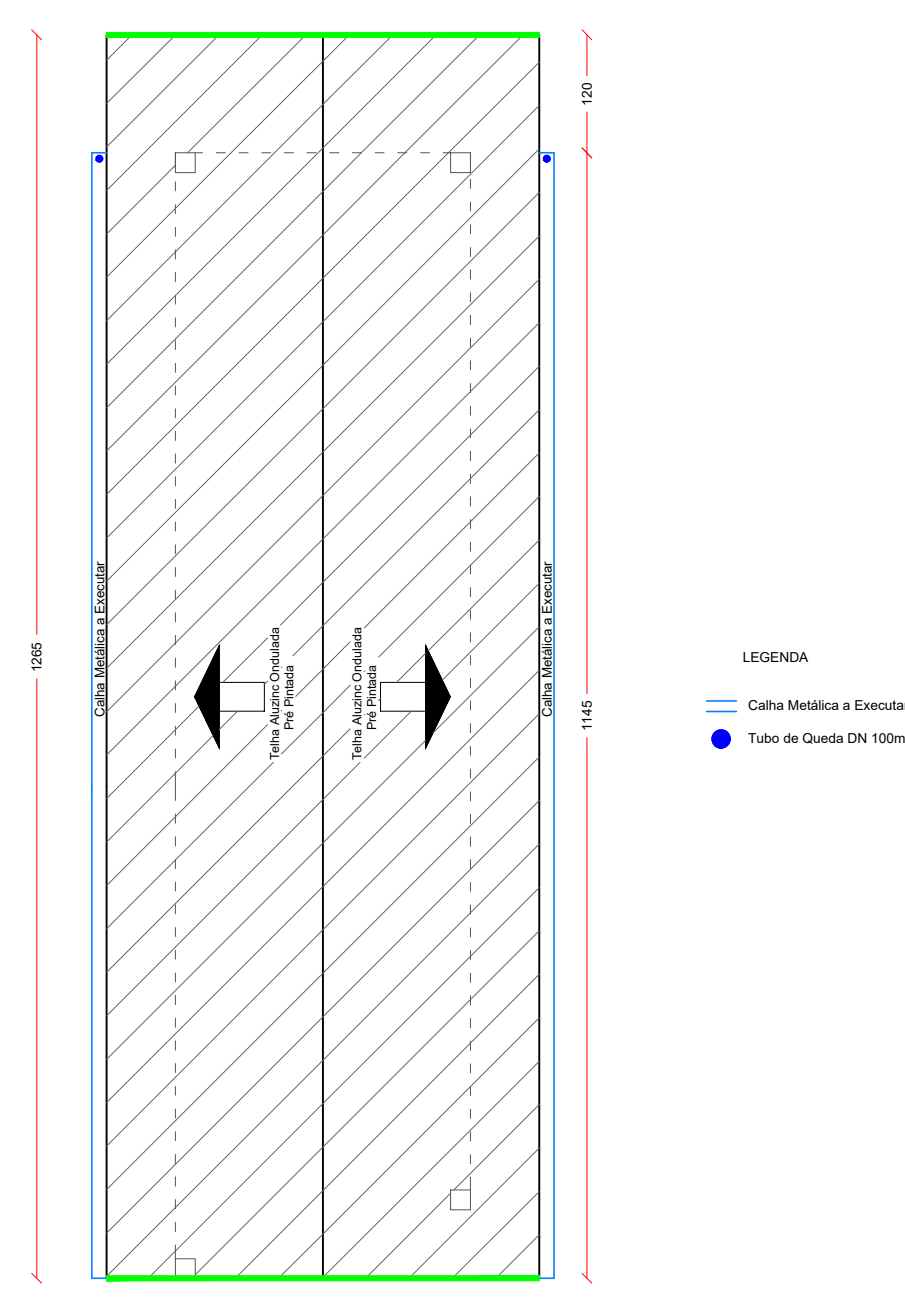
DETALHE 03 VIGA METÁLICA



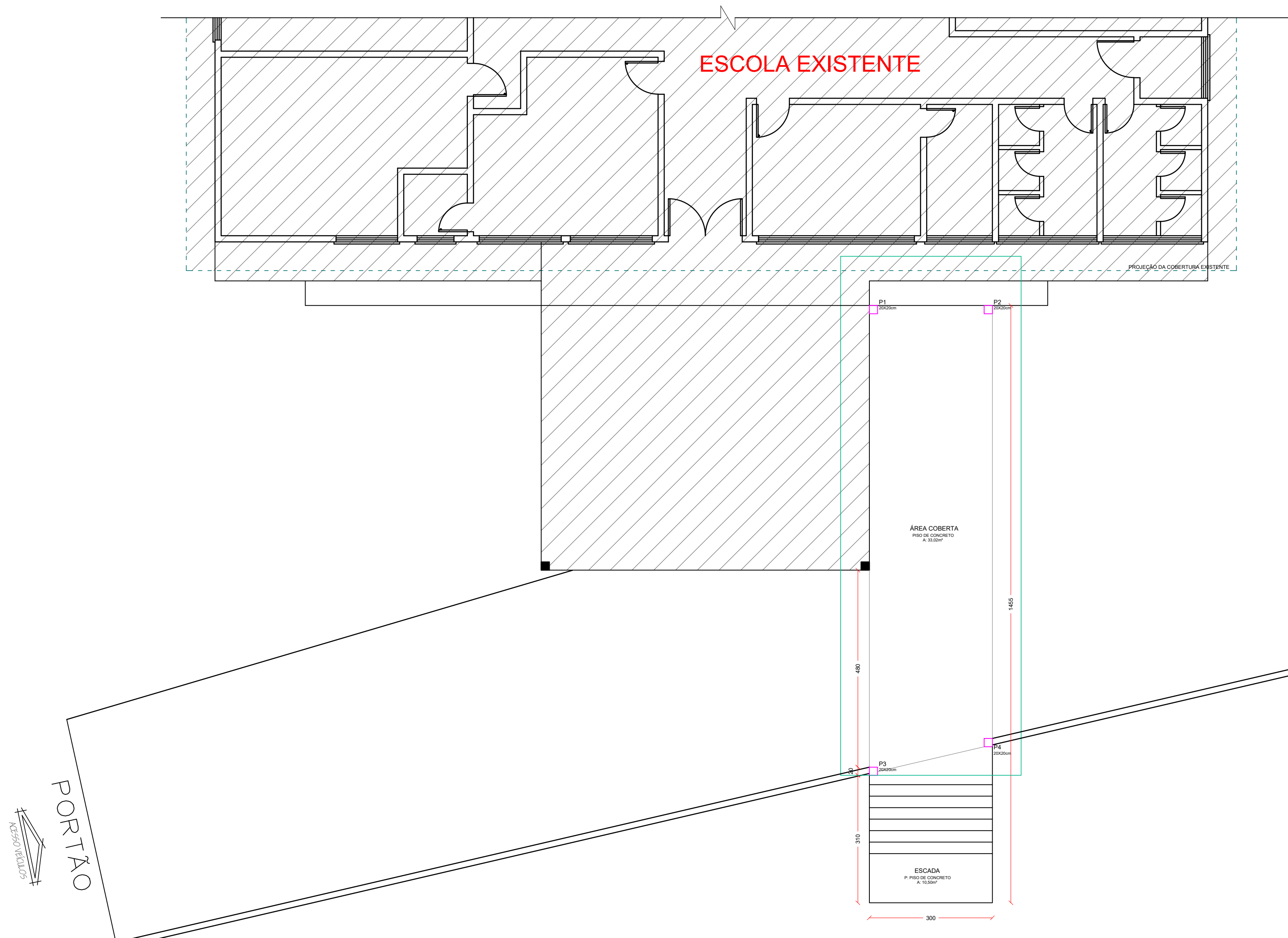
DETALHE
Escala 1/25



Detalhe Escada
Escala 1/75

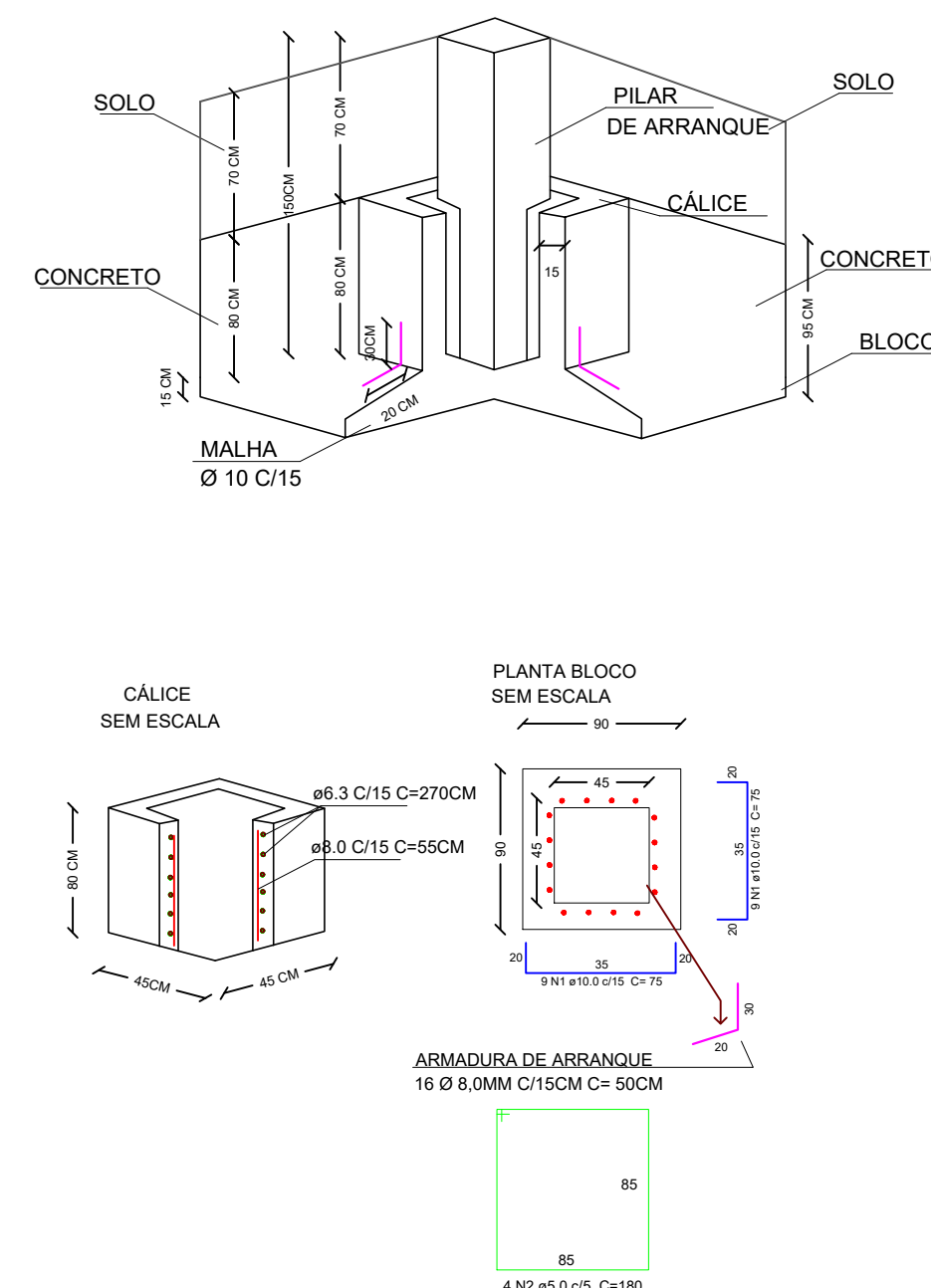


Planta Baixa (Cobertura)
Escala 1/75



Planta Baixa - Ampliação
Escala 1/75
Área - 43,70m²

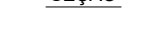
DETALHES



PILARES - PRÉ-MOLDADO SEÇÃO TRANSVERSAL PILAR
SEÇÃO A-A

P01-P02-P03-P04

SEÇÃO



N3 ø5.0 C= 70

PILAR DE ARRANQUE
+/- 150 CM



PROJETO ARQUITETÔNICO

AMPLIAÇÃO COBERTURA DO CENTRO EDUCACIONAL MUNICIPAL NOVO HORIZONTE

ENDEREÇO:	ROD. SC 157 - CENTRO NOVO HORIZONTE - SC
PROPRIETÁRIO:	MUNICÍPIO DE NOVO HORIZONTE-SC CNPJ Nº 95.990.115/0001-87
RESPONSÁVEL TÉCNICO:	Engº Civil Amarildo M. Ribeiro - CREA-SC 156004-7
RESPONSÁVEL TÉCNICO:	Engº Civil Jean C. Tortelli - CREA-SC 182379-4
RESPONSÁVEL TÉCNICO:	Engº Eletricista Charlan Smaniotto Luzzatto - CREA-SC 127695-8
DESENHO CAD:	Eliveltro Jesus Passini - CFT - 01901295907 Jaison R. dos Santos - CREA SC 178513-5
DESCRIÇÃO:	PLANTA PAGINAÇÃO E DET. DE PISOS PAVTO SUPERIOR IMPLANTAÇÃO - PLANTA LAYOUT PAVTO SUPERIOR DETALHES WCs, ESTATÍSTICAS, LEGENDA, TABELAS ESQUADRIAS
ÁREA TOTAL- AMPLIAÇÃO:	43,70m²
ESCALA:	INDICADA
CONTATO:	E-MAIL: amnoroste@amnoroste.org.br - TEL: (49)3344-1991

PRANCHA: **ARQ. 01/01**