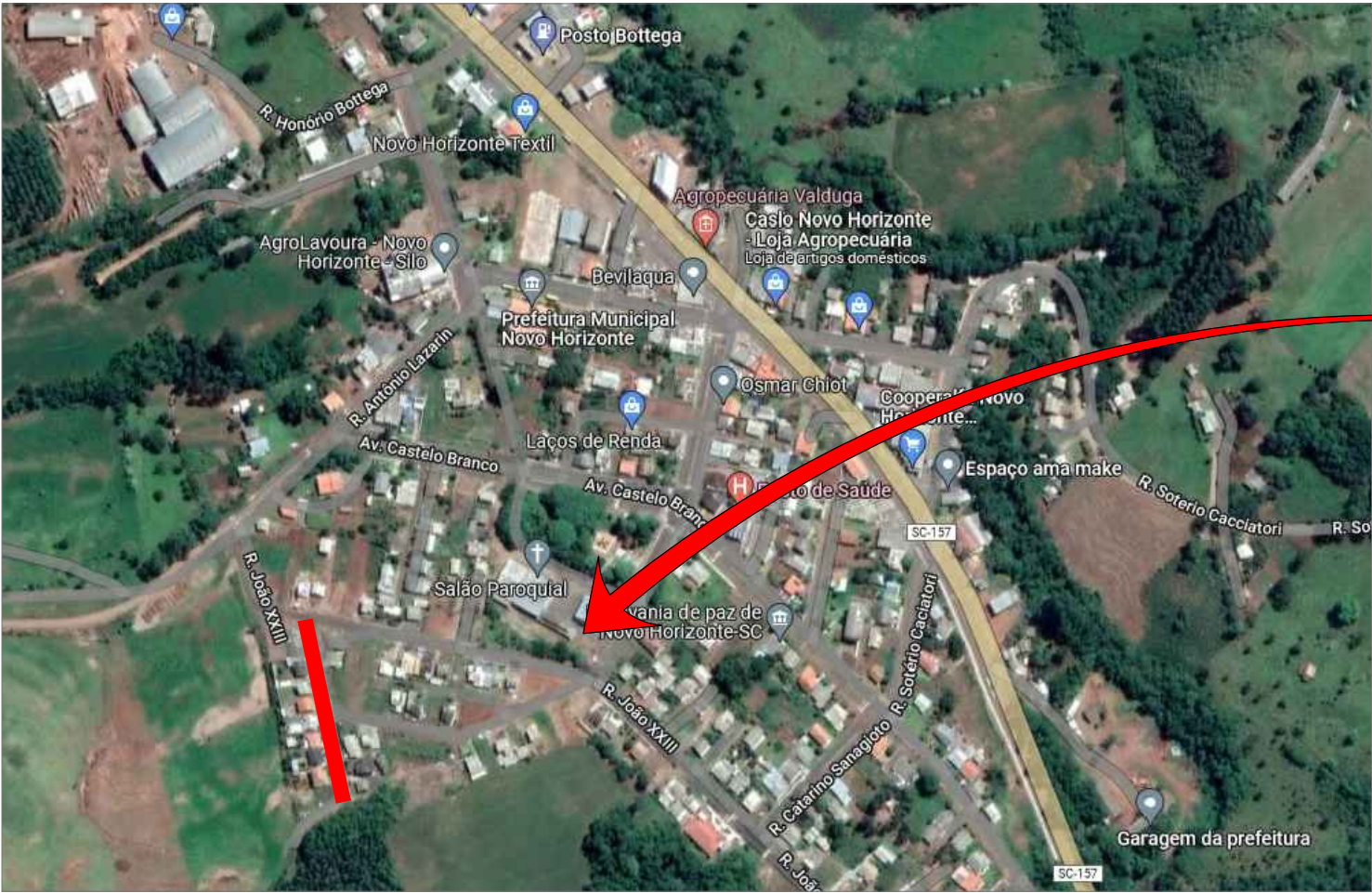
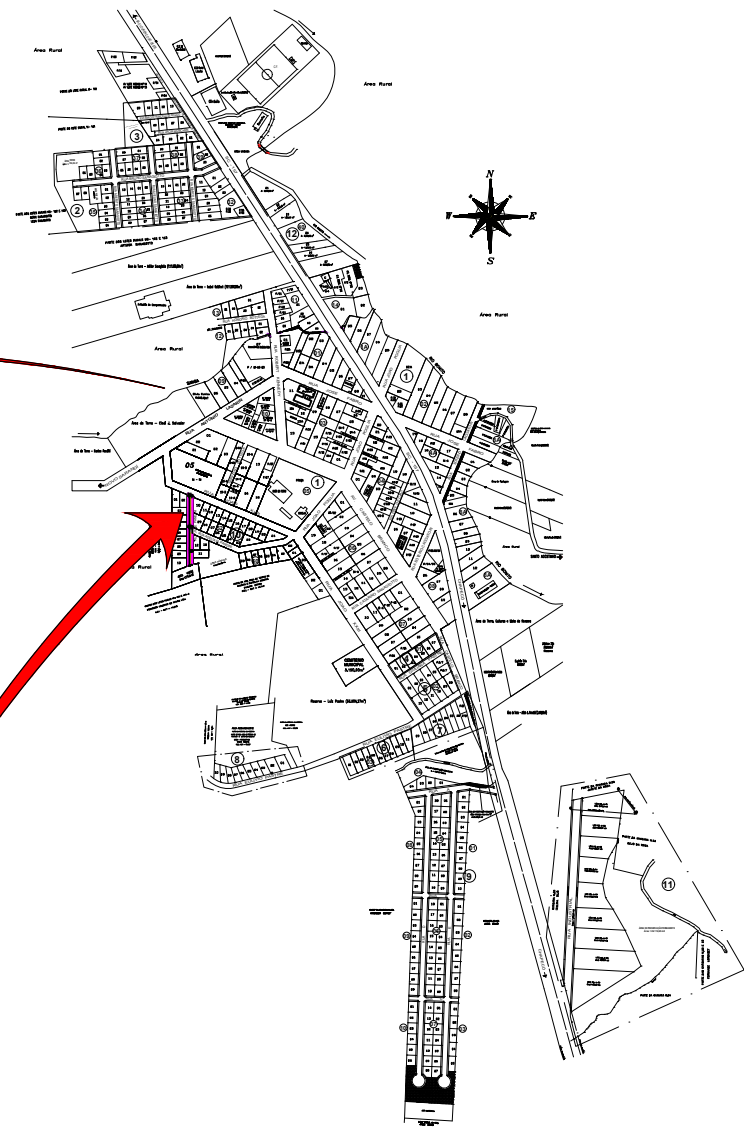


IMPLANTAÇÃO - PLANTA SATÉLITE

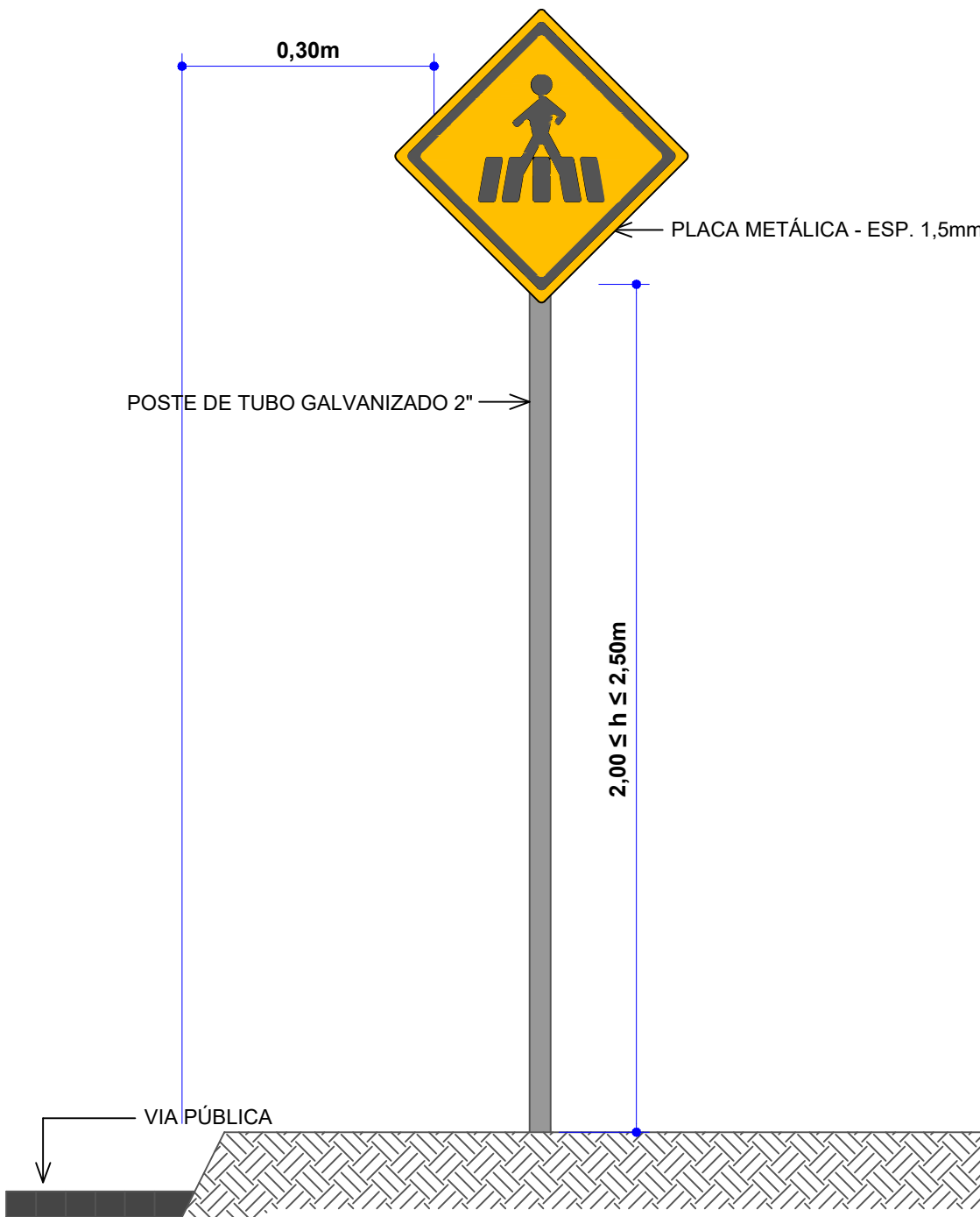


MAPA URBANO DE NOVO HORIZONTE



MAPA DE SITUAÇÃO

ESCALA VISUAL



DET.INSTAL.PLACA DE SINALIZAÇÃO

ESCALA VISUAL

CONVENÇÕES

- Placa A-32b - Passagem sinalizada de pedestres



A32: Passagem De Pedestres			
Forma	Cor		
Octogonal	Fundo	Amarelo	
	Símbolo	Preto	
	Orla interna	Preto	
	Orla externa	Amarelo	
	Letras	Preto	
Via	Lado (m)	Orla int. (m)	Orla ext. (m)
Urbana	0,50	0,028	0,014

DETALHE PLACA A32

ESCALA



A-45: Rua Sem Saída			
Forma	Cor		
Quadrada	Fundo	Amarela	
	Símbolo	Preta	
	Orla Interna	Preta	
	Orla Externa	Amarela	
	Legenda	Preta	
Via	Lado (m)	Tarja (m)	Orla (m)
Urbana	0,45	0,010	0,020

DETALHE PLACA A-45

ESCALA

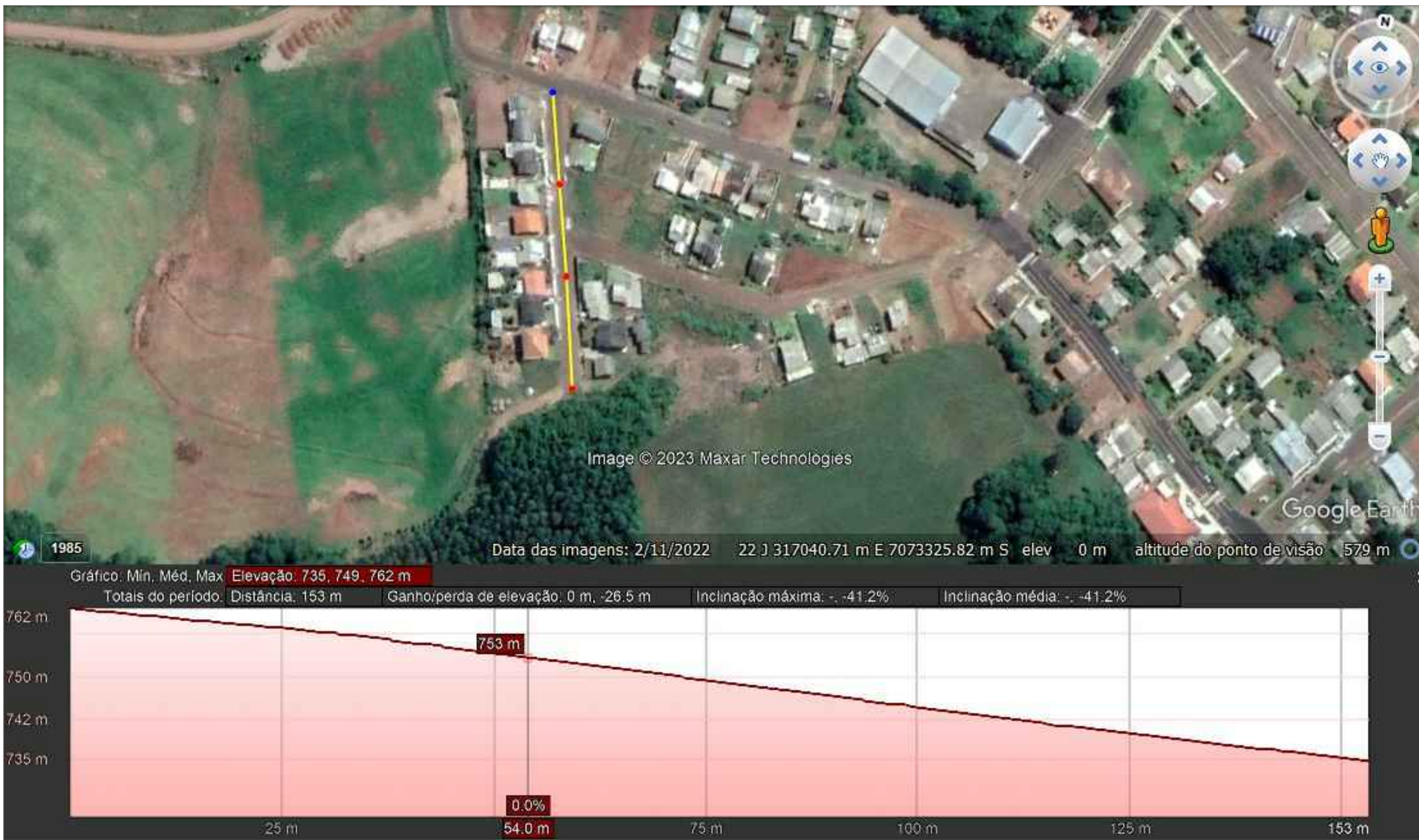
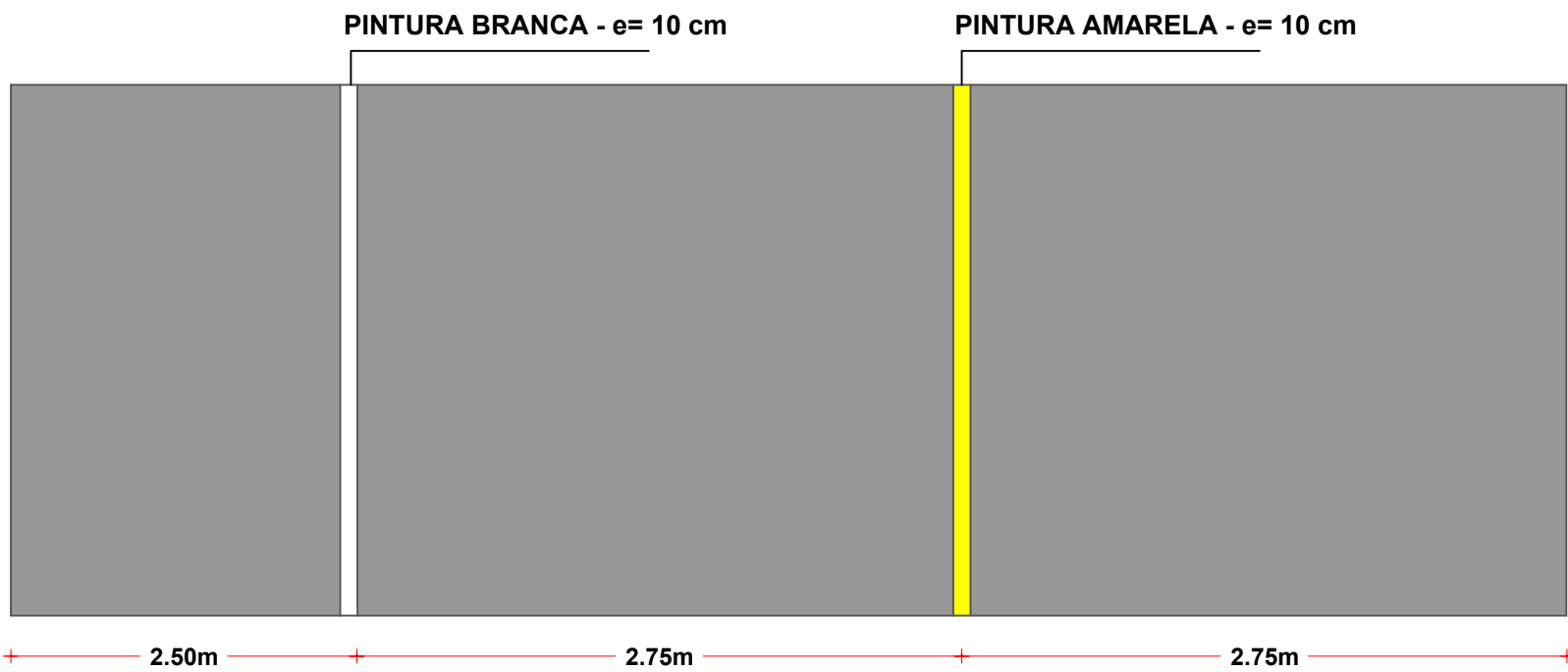


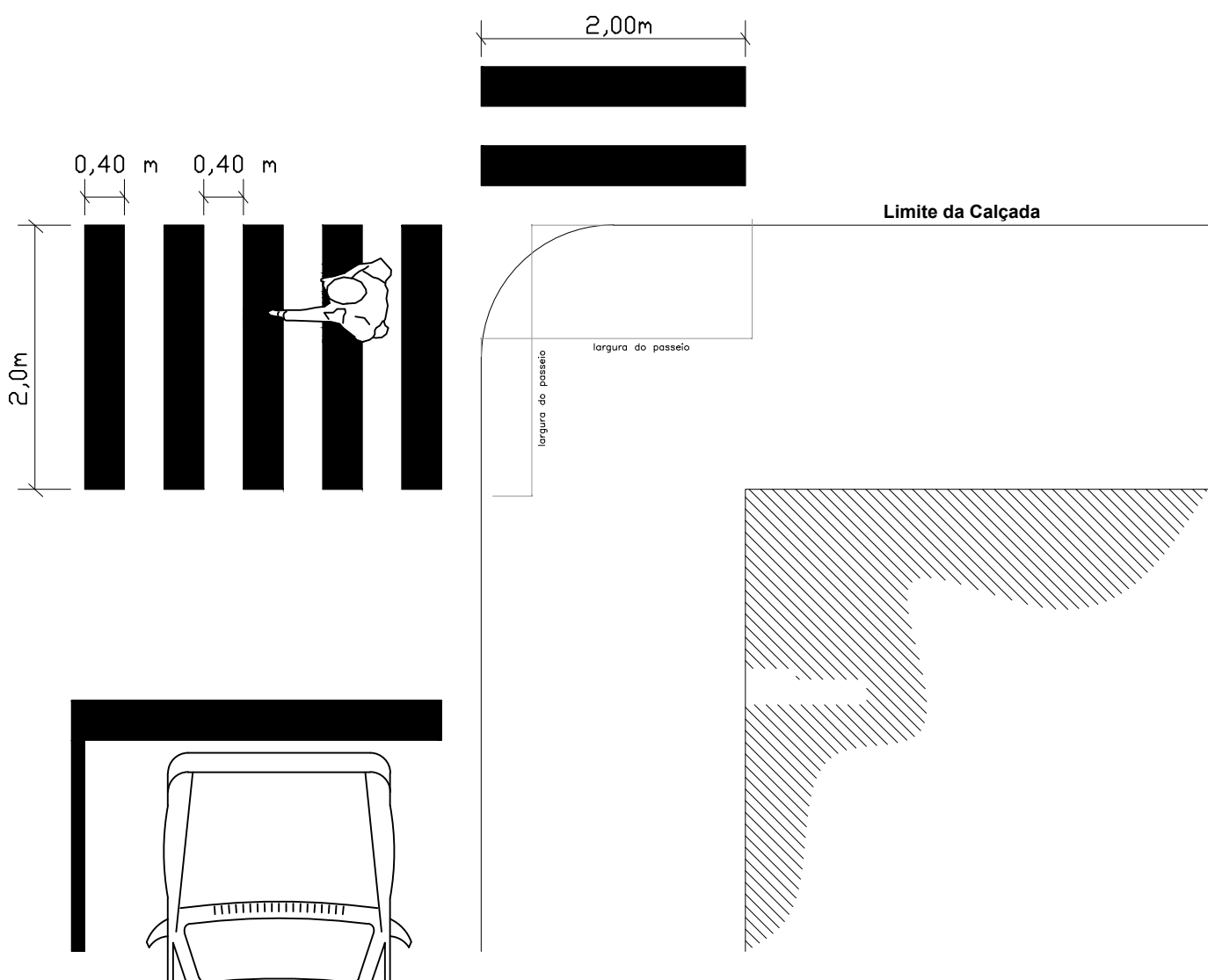
IMAGEM SATÉLITE

ESCALA VISUAL



DET. SINALIZAÇÃO HORIZONTAL

ESCALA VISUAL



Posição das Faixas de Pedestres

NOTAS:



PROJETO ARQUITETÔNICO

PAVIMENTAÇÃO ASFÁLTICA SOBRE PEDRAS
IRREGULARES RUA JOSÉ PANDINI

ENDEREÇO:	RUA JOSÉ PANDINI NOVO HORIZONTE-SC		
PROPRIETÁRIO:	PREFEITURA MUNICIPAL DE NOVO HORIZONTE - SC CNPJ 95.990.115/0001-87		
RESPONSÁVEL TÉCNICO:	Engº Civil Amarildo M. Ribeiro - CREA-SC 156004-7		
RESPONSÁVEL TÉCNICO:	Engº Civil Jean C. Tortelli - CREA-SC 182379-4		
RESPONSÁVEL TÉCNICO:	Engº Eletricista Charlan Smaniotto Luzzatto - CREA-SC 127695-8		
DESENHO CAD:	Eliveltro Jesus Passini - CFT-01901295907 Jaison R. dos Santos - CREA/SC 178513-5		
DESCRIÇÃO	MAPA DE SITUAÇÃO IMAGEM SATÉLITE SIMBOLOGIA DETALHES	PRANCHA: ARQ.-01/02	
ÁREA TOTAL:	1.224,00m²	ESCALA:	INDICADA
CONTATO:	E-MAIL: amnoroste@amnoroste.org.br - TEL: (49)3344-1991		