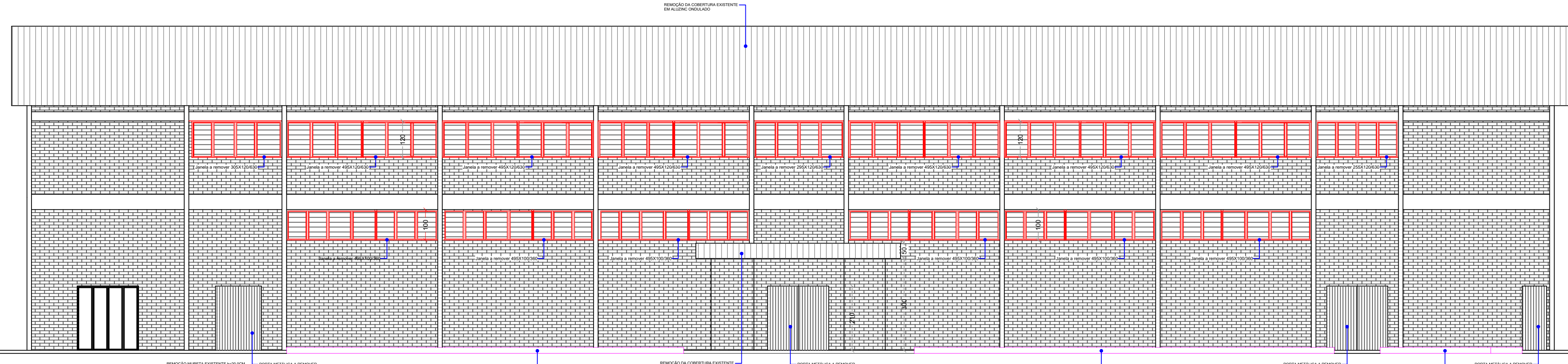


IMPLANTAÇÃO PAVTO TÉRREO - PLANTA DE REMOÇÃO
Escala 1/100
Área = 1.695,00m²

Vista Fachada Frontal

- LEGENDA**
- REMOÇÃO MURETA EXISTENTE H=10,0CM
 - REMOÇÃO GRAMA DOS CANTEIROS - ÁREA = 76,03m²
 - REMOÇÃO PISO CERÂMICO DA QUADRA - ÁREA = 85,75m²
 - REMOÇÃO PISO CERÂMICO CIRCULAÇÃO - ÁREA = 198,07m²
 - REMOÇÃO PISO CERÂMICO BWCs - ÁREA = 118,96m²
 - REMOÇÃO PISO EM CONCRETO - ÁREA = 83,82m²



VISTA FACHADA FRONTAL (REMOÇÃO)
Escala 1/100

- LEGENDA**
- REMOÇÃO PAREDE EM ALVENARIA 80X210CM
 - REMOÇÃO PAREDE EM ALVENARIA H=200CM
 - REMOÇÃO MURETA EXISTENTE H=20,0CM
 - REMOÇÃO GRAMA DOS CANTEIROS - ÁREA = 76,03m²
 - REMOÇÃO PISO CERÂMICO DA QUADRA - ÁREA = 85,75m²
 - REMOÇÃO PISO CERÂMICO CIRCULAÇÃO - ÁREA = 198,07m²
 - REMOÇÃO PISO CERÂMICO BWCs - ÁREA = 118,96m²
 - REMOÇÃO PISO EM CONCRETO - ÁREA = 83,82m²
 - REMOÇÃO REDE DE PROTEÇÃO DA QUADRA
 - REMOÇÃO CERÂMICAS NAS PAREDES BWCs H=140CM
 - REMOÇÃO DE TRAMA DE MADEIRA E TELHADO - ÁREA = 17,37m²
 - REMOÇÃO 08 MICTÓRIOS PARA REAPROVEITAMENTO
 - REMOÇÃO 12 LAVATÓRIOS DE COLUNA
 - REMOÇÃO 16 VASOS SANITÁRIO COM CAIXA DE DESCARGA COM CORDA
 - REMOÇÃO 10 CHUVEIROS ELÉTRICOS
 - REMOÇÃO 18 PORTAS DE MADEIRA 60x180cm



DETALHES DAS REMOÇÕES DOS BWCs
Escala Visual

APROVAÇÃO/CARIMBO:



PROJETO:	ARQUITETÔNICO	
OBRA:	REFORMA GINÁSIO MUNICIPAL	
ENDEREÇO:	ROD. SC 157 - CENTRO NOVO HORIZONTE-SC	
PROPRIETÁRIO:	PREFEITURA MUNICIPAL DE NOVO HORIZONTE - SC CNPJ 95.990.115/0001-67	
RESPONSÁVEL TÉCNICO:	Engº Civil Amarildo M. Ribeiro - CREA-SC 156004-7	
RESPONSÁVEL TÉCNICO:	Engº Civil Jean C. Tortelli - CREA-SC 182379-4	
RESPONSÁVEL TÉCNICO:	Engº Eletricista Charlan Smaniotto Luzzatto - CREA-SC 127695-8	
DESENHO CAD:	Eiveltro Jesus Passini - CREA-SC 084559-7 Jaison R. dos Santos - CREA-SC 178513-5	
DESCRIÇÃO	IMPLANTAÇÃO PAVTO TÉRREO - PLANTA DE REMOÇÃO VISTA FACHADA FRONTAL (REMOÇÃO) LEGENDA	PRANCHA: ARQ.-01/07
ÁREA TOTAL A REFORMAR:	1.695,00m ²	ESCALA: INDICADA
CONTATO:	E-MAIL: amnoroste@amnoroste.org.br - TEL: (49)3344-1991	