

APROVAÇÃO/CARIMBO:



PROJETO: **ARQUITETÔNICO**

OBRA: **GAVETÁRIO MUNICIPAL**

ENDEREÇO: RUA JOÃO XXIII - CENTRO NOVO HORIZONTE-SC

PROPRIETÁRIO: PREFEITURA MUNICIPAL DE NOVO HORIZONTE - SC  
CNPJ 95.990.115/0001-87

RESPONSÁVEL TÉCNICO: Engº Civil Amarildo M. Ribeiro - CREA-SC 156004-7

RESPONSÁVEL TÉCNICO: Engº Civil Jean C. Tortelli - CREA-SC 182379-4

RESPONSÁVEL TÉCNICO: Engº Eletricista Charlan Smaniotto Luzzatto - CREA-SC 127695-8

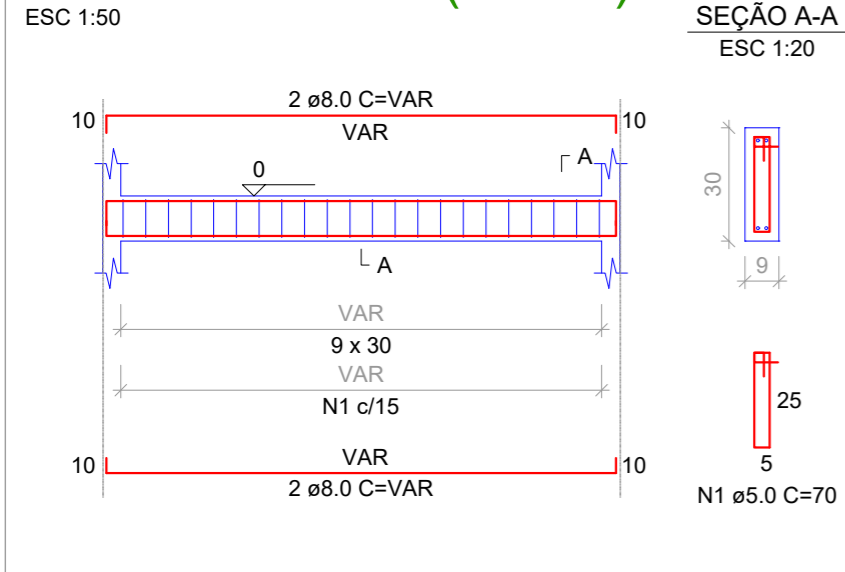
DESENHO CAD: Eliveltro Jesus Passini - CFT-01901295907

DESCRIÇÃO: PLANTA DE FORMAS, DETALHES VIGAS, DETALHE PILARES, DETALHE LAJES  
PRANCHA: **GAV.-02/02**

ÁREA TOTAL A REFORMAR: 12,15m² ESCALA: INDICADA

CONTATO: E-MAIL: amnoroeste@amnoroeste.org.br - TEL: (49)3344-1991

**VB101 = VB102 = VB103 = VB104 = VB105 = VB106 = VB107 (9 x 30)**

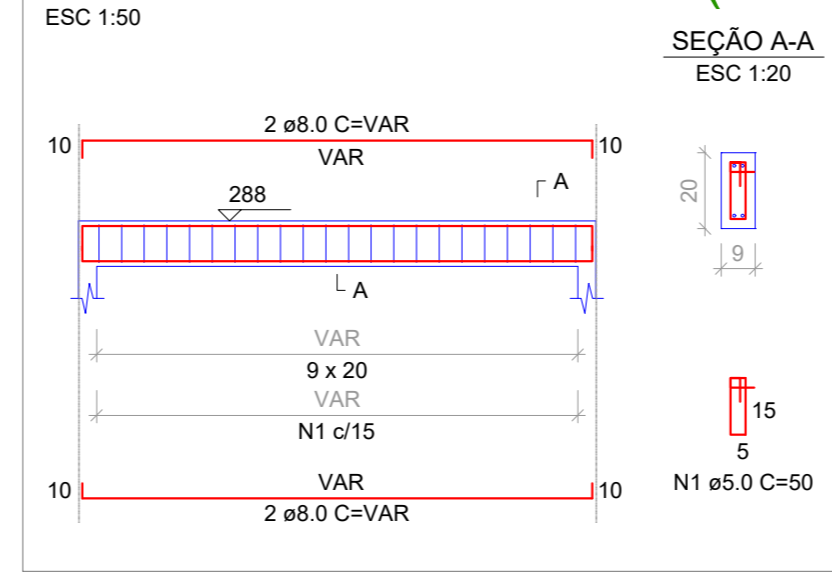


RESUMO DO AÇO VIGAS BALDRAME

AÇO	DIAM (mm)	PESO (kg)
CA50	8.0	35.1
CA60	5.0	15.0
PESO TOTAL (kg)		
CA50	35.1	
CA60	15.0	

Volume de concreto (C-25) = 0.56 m³  
 Área de forma = 12.54 m²  
 Camada drenante de brita = 0.03 m³  
 Impermeabilização = 2.50 m²  
 Escavação manual = 0.56 m³

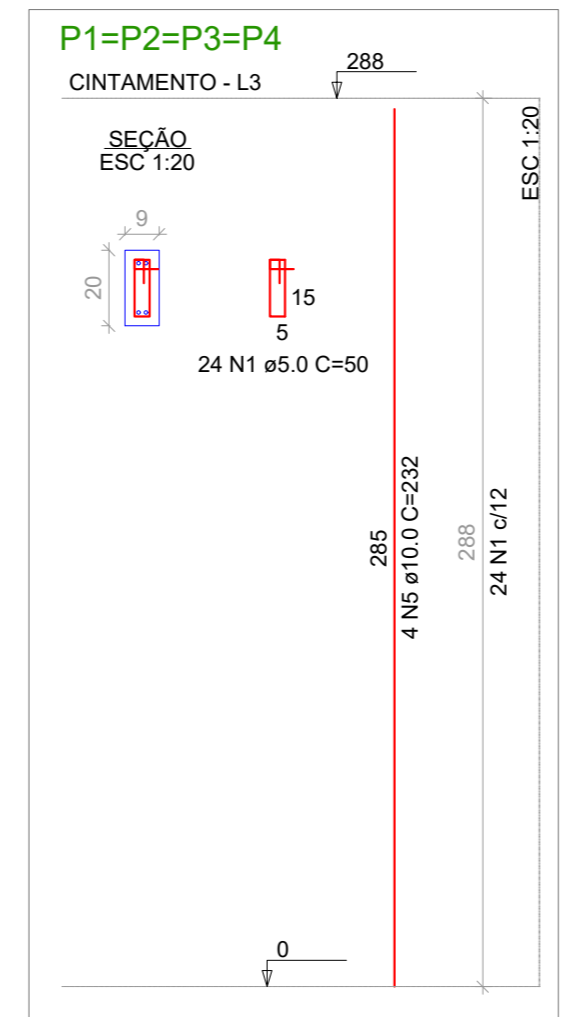
**VC201 = VC202 = VC203 (9 x 20)**



RESUMO DO AÇO VIGAS COBERTURA

AÇO	DIAM (mm)	PESO (kg)
CA50	8.0	15.3
CA60	5.0	4.7
PESO TOTAL (kg)		
CA50	15.3	
CA60	4.7	

Volume de concreto (C-25) = 0.12 m³  
 Área de forma = 2.56 m²



RESUMO DO AÇO PILARES

AÇO	DIAM (mm)	PESO (kg)
CA50	10.0	22.9
CA60	5.0	5.9
PESO TOTAL (kg)		
CA50	22.9	
CA60	5.9	

Volume de concreto (C-25) = 0.17 m³  
 Área de forma = 3.76 m²

