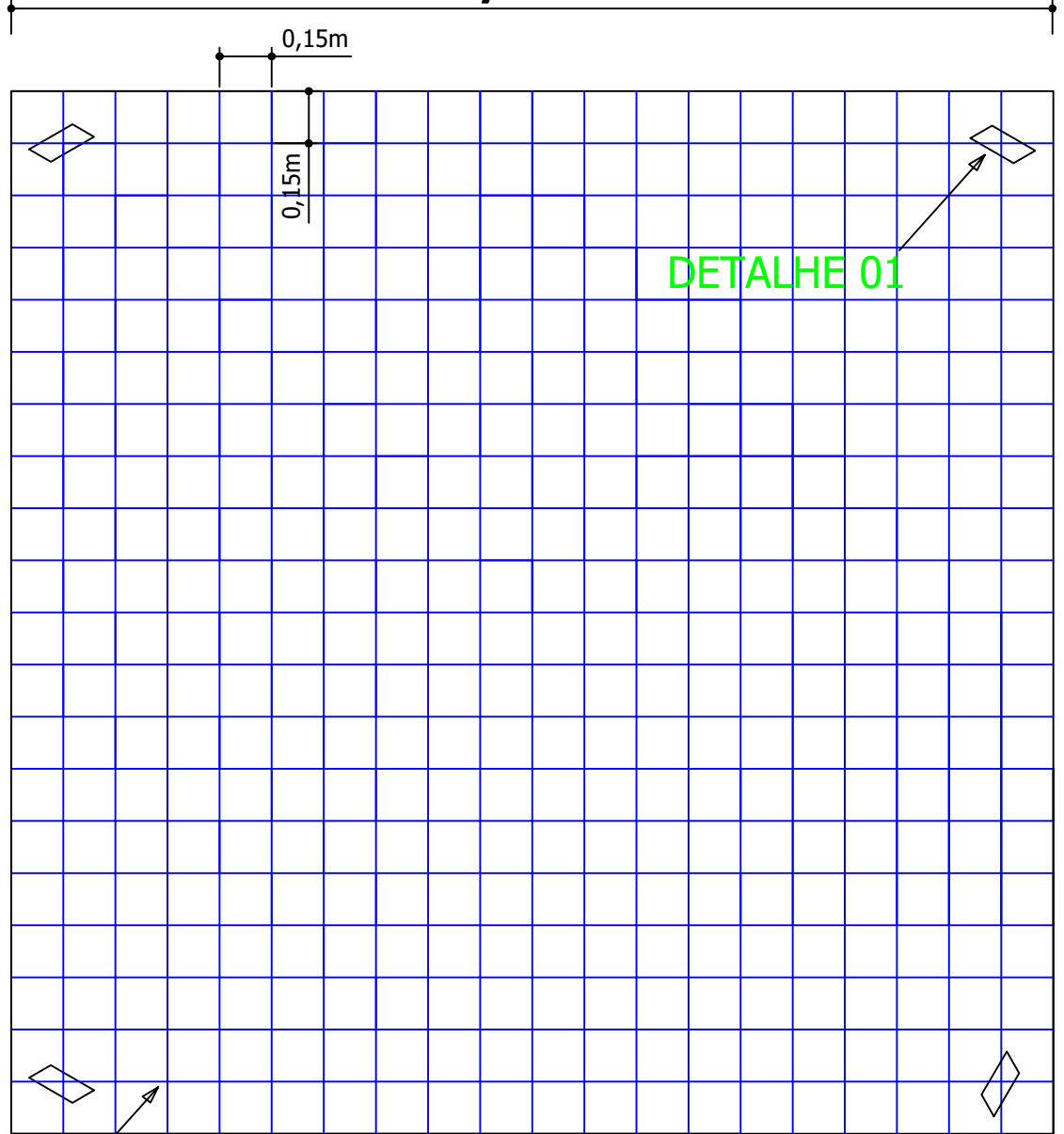


3,0m

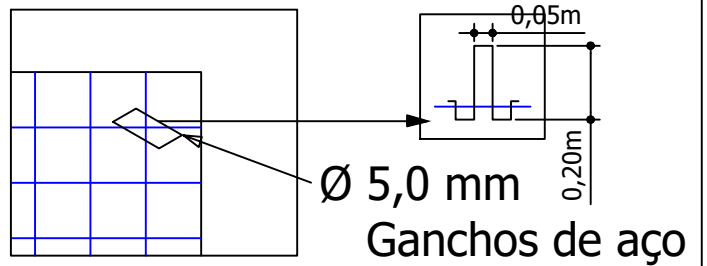
3,0m



DETALHE 01

MALHA DE AÇO 4,2MM CA-60

DETALHE 01



Ø 5,0 mm

Ganchos de aço

INTERESSADO: Município de Novo Horizonte		LOCAL: Linha Arroio Matão - Novo Horizonte - SC	
PROJETO: LAJE RESERVATÓRIO		RESPONSÁVEL TÉCNICO: Eng. Civil Denner Batistello CREA/SC 168163-8	PRANCHA: 02/02
DESENHO:	DATA: 25/10/2022	ESCALA: s/e	