

# Prefeitura Municipal de Novo Horizonte Estado de Santa Catarina

## CADERNO DE PROVA

### PROCESSO SELETIVO SIMPLIFICADO 003/2013

## CARGO: PROFESSOR DE ARTES

### INSTRUÇÕES AO CANDIDATO

- 01** – Este caderno contém 30 (trinta) questões. Se não estiver completo, exija outro do fiscal da sala.
- 02** - Além deste caderno, você deverá ter recebido o cartão já identificado, destinado às respostas das questões formuladas na prova. Caso não tenha recebido o cartão, peça-o ao fiscal.
- 03** – Ao receber o cartão-resposta confira seus dados.
- 04** – Todas as questões desta prova são de múltipla escolha, com cinco alternativas, apresentando como resposta correta somente uma alternativa.
- 05** – O cartão-resposta é **único e insubstituível**, portanto, a marcação é definitiva, não admitindo rasuras.
- 06** – A duração da prova é de 03 (três) horas. Só será permitido ao candidato entregar sua prova após transcorrida, no mínimo, 01 (uma) hora do seu início. Os três últimos candidatos a terminar a prova deverão retirar-se da sala simultaneamente.
- 07** – Quando terminar, entregue ao fiscal o caderno de questões e o cartão-resposta.
- 08** – A tarefa do candidato consiste em analisar o conteúdo de cada questão e assinalar a resposta que julgar correta. A interpretação das questões, bem como das instruções, faz parte da prova.

### MODELO DE PREENCHIMENTO DO CARTÃO RESPOSTA:

Questão 1 – alternativa correta = D

1     A     B     C     D     E

\* Marque somente uma alternativa preenchendo totalmente o círculo, evitando ultrapassar a linha que margeia a letra, conforme o exemplo acima. Não faça um X ou qualquer outra marca.

\* Para a marcação das respostas somente será permitido o uso de caneta esferográfica nas cores azul ou preta.

\* A correção do cartão resposta será através de leitura óptica, sendo de inteira responsabilidade do candidato os prejuízos advindos das marcações feitas incorretamente.

BOA PROVA!



## CONHECIMENTOS GERAIS

### PORTUGUÊS

1) Assinale a alternativa que apresenta equívoco no emprego da pontuação:

- a) Apesar de convocadas em caráter de urgência, poucas pessoas compareceram à reunião; havia, porém, uma extensa pauta a ser discutida e aprovada.
- b) Sabem quais as duas palavrinhas mais proferidas entre economistas e empresários hoje em dia? Volatilidade e instabilidade.
- c) Ansiosos, os candidatos aguardavam, em fila, o resultado do concurso.
- d) Precisando de mim, procure-me; ou melhor, telefone, que eu venho.
- e) Essas cidades se constituem, na maior parte de imigrantes alemães.

2) Há erro no emprego do sinal indicativo de crase na alternativa:

- a) Este resultado estatístico pertence à qualquer população carente.
- b) Diz o autor que há pelo menos cinco anos vem contando os dias para sua aposentadoria (daqui a seis meses, segundo seus cálculos), a partir da qual pensa em dedicar-se à jardinagem.
- c) Você é a favor do projeto?
- d) Nenhum bem é superior à alegria de viver aqui e agora.
- e) Não há bem preferível à felicidade da pessoa que está diante de nós, aqui e agora.

3) Não há erro de concordância nominal na alternativa:

- a) Feito a denúncia, tudo foi protocolado.
- b) Não é permitido a entrada de estranhos.
- c) Os relatórios são bastante interessantes.
- d) Tenho bastante processos.
- e) Os níveis federais, estaduais e municipais.

4) Indique a construção inadequada em relação à concordância verbal:

- a) Tem havido sessões esta semana.
- b) Chegaram o relatório e o processo.
- c) Grande parte dos relatórios apresentam erros.
- d) Haviam muitos candidatos esperando a hora da prova.
- e) Intimem-se as partes.

5) Assinale a opção que apresenta o emprego incorreto do(s) pronome(s), de acordo com a norma culta:

- a) Após a prova, os candidatos conversaram entre eles.
- b) Os pesquisadores e o governo frequentemente assumem posições distintas entre os problemas nacionais: aqueles se preocupam com a fundamentação científica, enquanto este se guia mais pelos interesses políticos.
- c) Por favor, passe essa caneta que está aí perto de você; esta aqui não serve para eu desenhar.
- d) O diretor mandou-me entrar na sala.
- e) Ele só sabe elogiar a si mesmo.

6) Indique a opção que apresenta ortografia incorreta:

- a) Os recursos gastos na área social acabam sendo insuficientes, como por exemplo, a parcela mínima destinada ao saneamento básico, importante para aumentar a expectativa de vida da população.
- b) Investimentos maciços em educação, saúde e reforma agrária constituíram a fórmula utilizada por países mais atrasados do que o Brasil para reduzir os índices de pobreza.
- c) Vários estudos afirmam que a taxa de miséria só baixará quando houver crescimento da economia, assossiado a um modelo mais justo de distribuição de renda para a população.
- d) A necessidade de sincronizar o ritmo de nossa economia com o da expansão da economia global constitui uma das exigências mais difíceis de serem atendidas.
- e) O autor sentiu-se honrado com o privilégio de ter sido homenageado pelo grande poeta.

7) Marque a opção que apresenta erro quanto à acentuação gráfica em um dos vocábulos:

- a) Saúde, diminuíram.
- b) Dispôs, Canadá.
- c) Hábito, genérica.
- d) Baú, Iguaçú
- e) Bônus, hífen.

## MATEMÁTICA

8) Desenvolvendo o produto notável,  $(2mn + \frac{2}{5}yx) \times (2mn - \frac{2}{5}yx)$  obtém-se:

- a)  $4m^2n^2 + \frac{8}{5}mnxy + \frac{4}{25}y^2x^2$
- b)  $4m^2n^2 - \frac{8}{5}mnxy - \frac{4}{25}y^2x^2$
- c)  $4m^2n^2 - \frac{8}{5}mnxy + \frac{4}{25}y^2x^2$
- d)  $4m^2n^2 + \frac{8}{5}mnxy - \frac{4}{25}y^2x^2$
- e)  $4m^2n^2 - \frac{4}{25}y^2x^2$

9) Seja  $x$  é o mínimo múltiplo comum ( mmc) de 36 e 60 e  $y$  o máximo divisor comum (mdc) de 60 e 36 então  $x - y$  vale:

- a) 168.
- b) 124.
- c) 86.
- d) 46.
- e) 24.

10) Uma indústria tem 5000 funcionários divididos em três turnos. No turno **A** trabalham 38% no turno **B** trabalham 54% e no turno **C** trabalham 8%. Qual a quantidade de funcionários que trabalham nos turnos **A** e **B** respectivamente?

- a) 2100 e 2900.
- b) 1900 e 2700.
- c) 1450 e 2700.
- d) 400 e 2900.
- e) 1900 e 400.

### **CONHECIMENTOS ESPECÍFICOS**

11) Marque a alternativa que completa corretamente o espaço em branco a seguir:  
De acordo com a Lei 9394, Art. 13, \_\_\_\_\_ incumbir-se-ão de:

- I - participar da elaboração da proposta pedagógica do estabelecimento de ensino;
- II - elaborar e cumprir plano de trabalho, segundo a proposta pedagógica do estabelecimento de ensino;
- III - zelar pela aprendizagem dos alunos;
- IV - estabelecer estratégias de recuperação para os alunos de menor rendimento;
- V - ministrar os dias letivos e horas-aula estabelecidos, além de participar integralmente dos períodos dedicados ao planejamento, à avaliação e ao desenvolvimento profissional;
- VI - colaborar com as atividades de articulação da escola com as famílias e a comunidade.

- a) As escolas.
- b) Os docentes.
- c) Os diretores.
- d) Os municípios.
- e) As comunidades escolares.

12) Segundo a LDB 9394, a educação básica é formada:

- a) Pela educação infantil, ensino fundamental e ensino médio.
- b) Pela educação infantil, ensino fundamental, ensino médio e educação superior.
- c) Pela educação infantil, ensino fundamental e educação superior.
- d) Pelo ensino fundamental, ensino médio e educação superior.
- e) Pela educação infantil, ensino médio e educação superior.

13) Citados abaixo, quais são tipos de artesanato:

- a) Cerâmica.
- b) Tecelagem.
- c) Madeira.
- d) Metal.
- e) Todas as alternativas.

14) Ana Mae Barbosa afirma que, através da apreciação e da decodificação de trabalhos artísticos, desenvolvemos os processo básicos de criatividade, que são:

- 1 – fluência
- 2 – flexibilidade
- 3 – comunicação
- 4 – originalidade
- 5 - elaboração

A sequência correta é:

- a) 1 – 2 – 3 – 4.
- b) 1 – 2 - 3 – 5.
- c) 1 – 2 – 4 – 5.
- d) 2 – 3 – 4 – 5.
- e) 1 – 3 – 4 – 5 .

15) A verdadeira televisão, capaz de formar redes de transmissão, só veio a desenvolver-se depois da:

- a) Primeira Guerra Mundial.
- b) Segunda Guerra Mundial.
- c) Revolução Industrial.
- d) Guerra do Vietnã.
- e) Nenhuma das alternativas.

16) ..... é a oposição entre coisas ou pessoas, uma das quais faz sobressair a outra, entre o claro e escuro numa composição, usa-se para se mostrar ou evidenciar uma determinada forma.

Assinale a alternativa que preenche corretamente o espaço em branco acima:

- a) Cor Pigmento.
- b) Cor Luz.
- c) Contraste.
- d) Equilíbrio.
- e) Forma.

17) Segundo os PCN's de Artes, por meio do convívio com o universo da arte, os alunos podem conhecer:

- a) O fazer artístico como experiência poética (a técnica e o fazer como articulação de significados e experimentação de materiais e suportes variados);
- b) O fazer artístico como desenvolvimento de potencialidades: percepção, reflexão, sensibilidade, imaginação, intuição, curiosidade e flexibilidade;
- c) O fazer artístico como experiência de interação (celebração e simbolização de histórias grupais);
- d) O objeto artístico como produção cultural (documento do imaginário humano, sua historicidade e sua diversidade).
- e) Todas as alternativas estão corretas.

18) Carlos Scliar em suas obras explora os temas regionais, relacionados com a vida cotidiano. Esse importante gravador brasileiro é natural do estado do:

- a) PR
- b) RN
- c) AM
- d) RS
- e) CE

19) Uma obra de arte não é apenas a tradução da inspiração do artista. O conjunto final precisa comunicar alguma emoção e/ou senso de estética para despertar alguma reação nas pessoas. A matéria prima de linguagem visual é estruturada pelos seguintes elementos formais:

- a) Forma.
- b) Volume.
- c) Cor.
- d) Contraste.
- e) Todas as alternativas.

20) Vermeer trabalhou em sua pintura temas da vida burquesa da Holanda. Utiliza tons em plana claridade. Seus quadros documentam uma beleza delicada dos momentos simples da vida. Foi pintor do movimento:

- a) Barroco.
- b) Impressionismo.
- c) Expressionismo.
- d) Neoclassicismo.
- e) Abstracionismo.

21) Sobre as características da arquitetura gótica é correto afirmar que:

- a) O verticalismo dos edifícios substitui o horizontalismo do Românico.
- b) Paredes mais leves e finas.
- c) Consolidação dos arcos feita por abóbadas de arcos cruzados ou de ogivas.
- d) Nas torres (principalmente nas torres sineiras) os telhados são em forma de pirâmide.
- e) Todas as alternativas estão corretas.

22) A tela intitulada Jovens Taitianas com Flores de Manga foi pintada por:

- a) Cezanne.
- b) Gauguin.
- c) Picasso.
- d) Seurat.
- e) Matisse.

23) A arte do Rococó refletia os valores de uma sociedade fútil que buscava nas obras de arte algo que lhe desse prazer e a levasse a esquecer seus problemas reais. Assinale abaixo o nome do artista que representou em suas telas esse estilo:

- a) Rubens.

- b) Monet.
- c) Fragonard.
- d) Degas.
- e) Hals.

24) Como afirmam os PCN's de Artes sobre teatro, no ensino fundamental, o aluno deve desenvolver um maior domínio do corpo, tornando-o expressivo, um melhor desempenho na verbalização, uma melhor capacidade para responder às situações emergentes e uma maior capacidade de organização e domínio de tempo. Portanto, o teatro como expressão e comunicação deve desenvolver:

- a) O reconhecimento e utilização dos elementos da linguagem dramática: espaço cênico, personagem e ação dramática.
- b) A experimentação e articulação entre as expressões corporal, plástica e sonora.
- c) Experimentação na improvisação a partir de estímulos diversos (temas, textos dramáticos, poéticos, jornalísticos, etc., objetos, máscaras, situações físicas, imagens e sons).
- d) Experimentação na improvisação a partir do estabelecimento de regras para os jogos.
- e) Todas as alternativas estão corretas.

25) Assinale com V para verdadeiro e F para falso as informações referente ao Neoclassicismo:

- ( ) Retorno ao estilo greco-romano.
- ( ) Academicismo e técnicas pouco apuradas.
- ( ) Ideal da época: aristocracia.
- ( ) Na pintura, exatidão nos contornos, sobriedade nos ornamentos e no colorido, pinceladas que não marcavam a superfície, dando à obra um aspecto impessoal onde predominava o desenho sobre a cor.
- ( ) Na escultura, preferência pelo mármore branco, considerado o mais nobre dos materiais.

A sequência correta é:

- a) V – F – F – V – V.
- b) V – V – F – F – V.
- c) F – V – V – F – V.
- d) F – V – F – V – F.
- e) F – F – V – V – V.

26) Edward Munch foi um pintor norueguês que também inspirou o movimento expressionista. Das obras citadas abaixo, qual é de sua autoria e é um exemplo dos temas que sensibilizaram os artistas ligados a essa tendência:

- a) Jacó e o Anjo.
- b) Os comedores de batata.
- c) Castelo de Médan.
- d) O Grito.
- e) Café à Noite.

27) Tempos Moderno é um filme do cineasta britânico:

- a) Joseph Niepce.
- b) Charles Chaplin.
- c) John Madden.
- d) David Yates.
- e) Nenhuma das alternativas está correta.

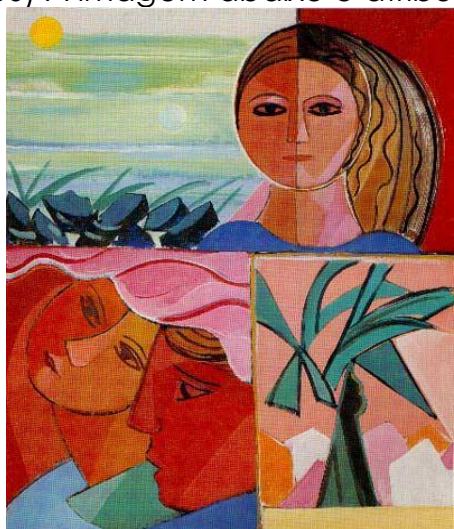
28) Vicente do Rego Monteiro é um artista brasileiro natural do:

- a) Maranhão.
- b) Goiás.
- c) Mato Grosso.
- d) Recife.
- e) Tocantins.

29) Das obras de arte citadas abaixo, qual pertenceu à artista Tarsila do Amaral?

- a) A Gare – 1925.
- b) O Mamoeiro – 1925.
- c) A Feira II – 1925.
- d) Abapuru – 1928.
- e) Todas as alternativas estão corretas.

30) A imagem abaixo é atribuída a qual artista brasileiro?



- a) Cícero Dias.
- b) Di Cavalcanti.
- c) Heitor dos Prazeres.
- d) Iberê Camargo.
- e) Lygia Pape.