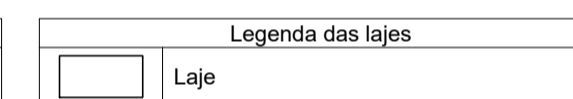
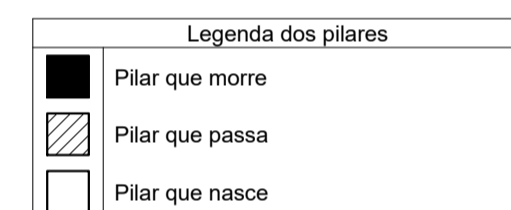


Forma do pavimento Cintamento (Nível 630)

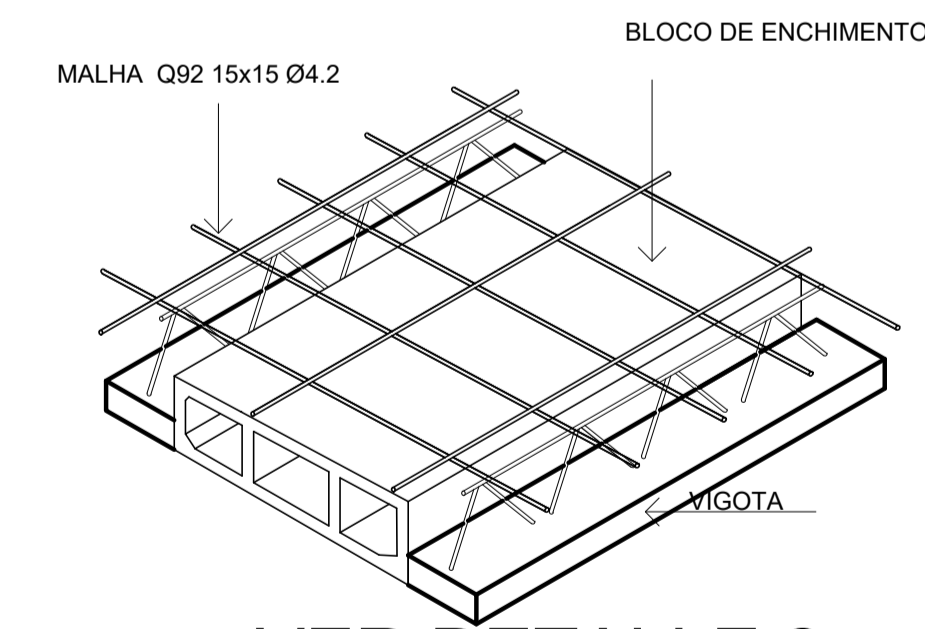
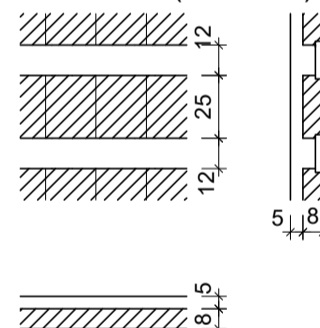
escala: 1:50

Pilares			
Nome	Seção (cm)	Elevação (cm)	Nível (cm)
P4	12x25	0	630
P5	14x30	0	630
P6	14x27	0	630
P7	12x20	0	630
P8	12x25	0	630
P9	12x25	0	630
P10	12x25	0	630
P11	12x25	0	630
P12	12x25	0	630
P13	12x25	0	630
P15	12x25	0	630
P16	12x25	0	630
P17	12x25	0	630
P18	12x25	0	630
P19	12x25	0	630
P20	12x25	0	630
P21	12x25	0	630
P22	12x30	0	630
P24	12x25	0	630
P25	12x25	0	630
P26	12x25	0	630
P27	12x25	0	630
P28	12x25	0	630
P29	12x25	0	630
P30	12x25	0	630
P31	12x15	0	630
P32	12x15	0	630
P33	12x15	0	630
P34	12x15	0	630
P35	12x15	0	630
P36	12x15	0	630

Blocos de enchimento						
Detalhe	Tipo	Nome	Dimensões(cm)			Quantidade
			hb	bx	by	
1	Lajota cerâmica	B8/25/20/4.5	8	25	20	54
2/2	Malha Ø4.2mm	Q92	-	15	15	7.6



Detalhe 1 (esc. 1:30)



VER DETALLE 2

s/escala

PROJETO ESTRUTURAL			
RESPONSÁVEL TÉCNICO: Ricardo A. S. Bulgarelli CREA: PR-173144/D SC-160237-0		PROPRIETÁRIO: MUNICÍPIO DE NOVO HORIZONTE-SC CNPJ nº 95.990.115/0001-87	
OCUPAÇÃO: AMPLIAÇÃO DO CENTRO EDUCACIONAL MUNICIPAL NOVO HORIZONTE		DESENHO: RICARDO	ESCALA: INDICADA
CONTEÚDO DA PRANCHA: -PLANTA DE FORMAS CINTAMENTO		REVISÃO: 01	
ENDEREÇO DA OBRA: ROD. SC 157 - CENTRO		PRANCHA: 8/12	
MUNICÍPIO: NOVO HORIZONTE - SC		DATA: JUN/2021	
ENDEREÇO ESCRITÓRIO: RUA RUI BARBOSA, nº 1126 - SL 03 BAIRRO: CENTRO SÃO LOURENÇO DO OESTE-SC FONES: (49) 9 9918-6474 / (49) 9 9818-4856		Em Caso de divergência de medidas, seguir conforme projeto arquitetônico e/ou Responsável Técnico de Execução	