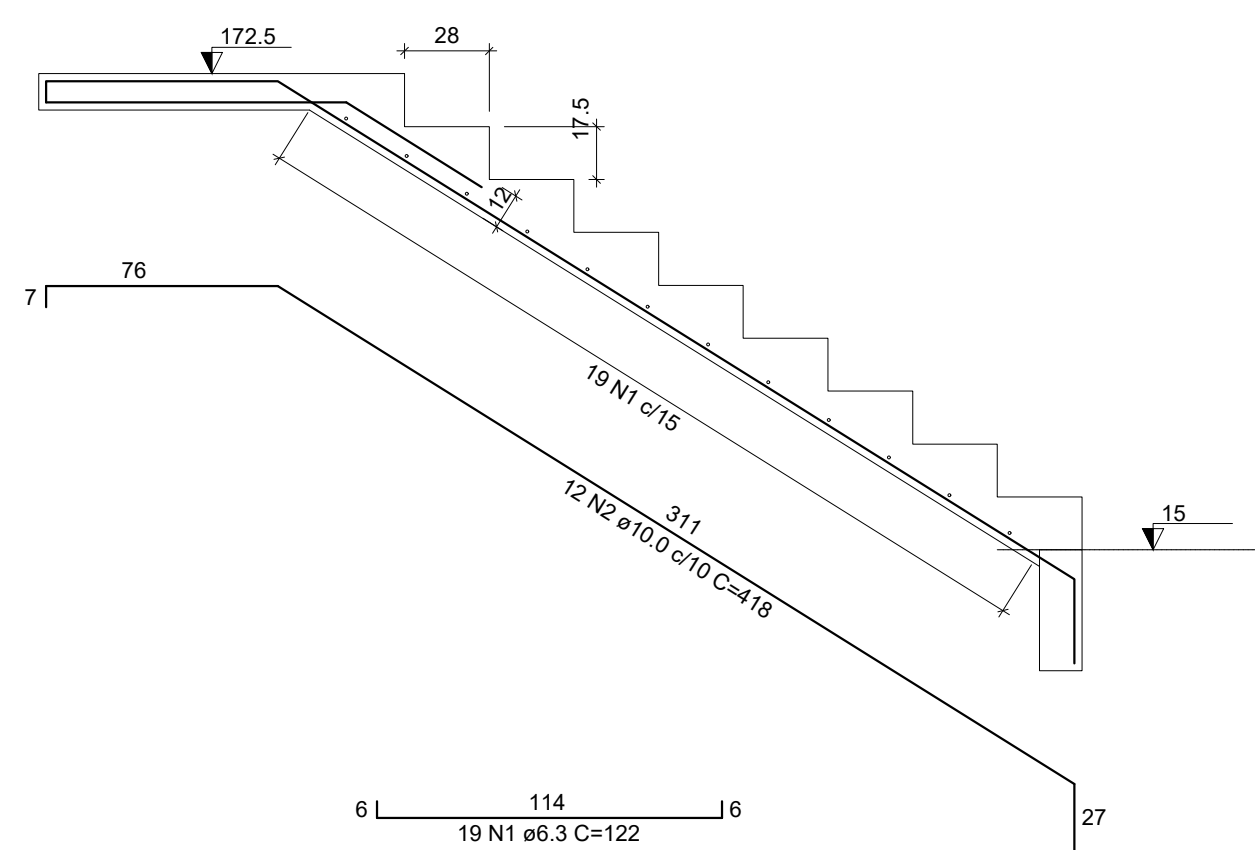
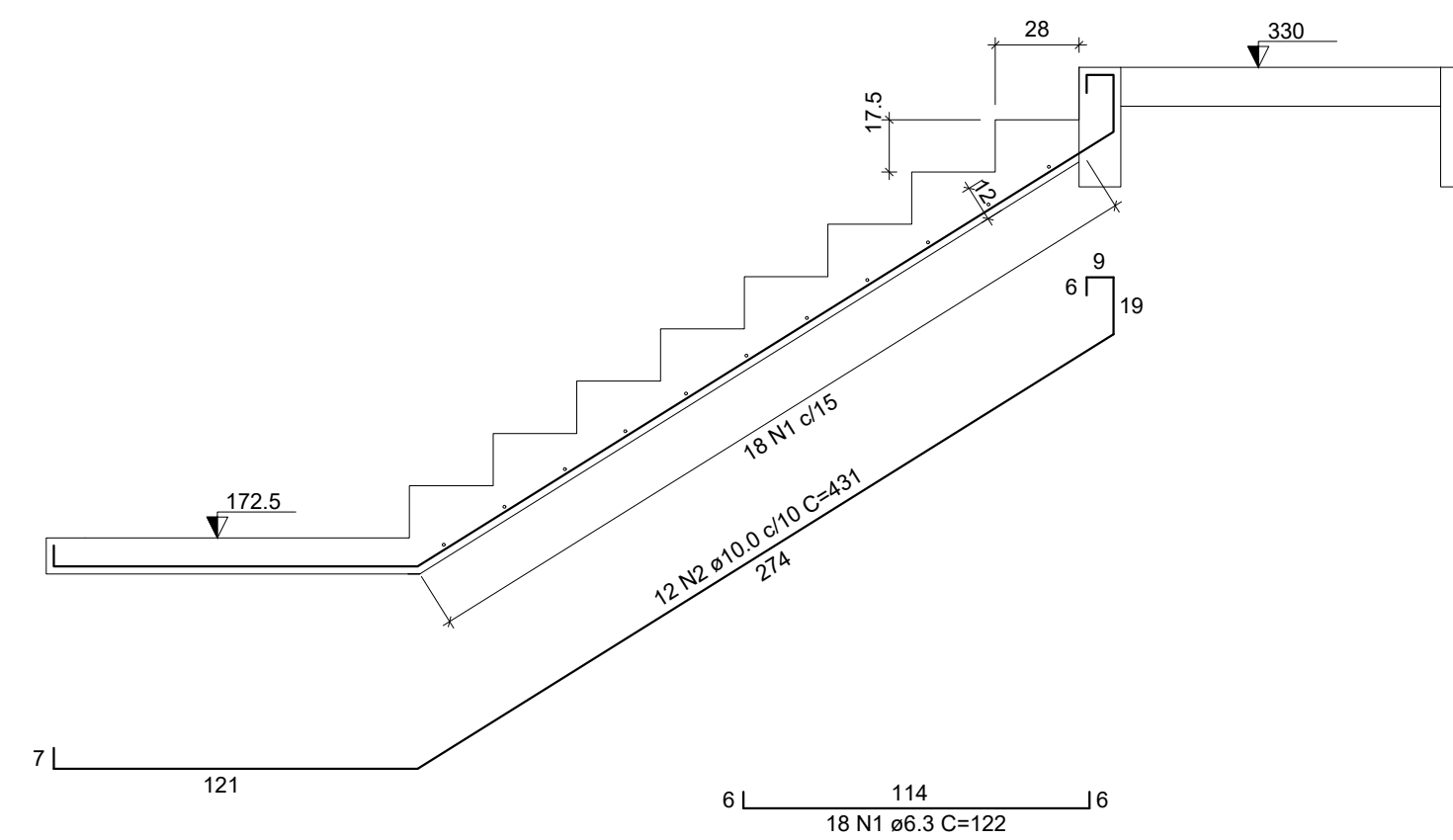


Armação positiva da escada E1  
ESC 1:25



Corte A-A (LE1)  
ESC 1:25



Corte B-B (LE3)  
ESC 1:25

RESUMO DO AÇO

AÇO	DIAM (mm)	C.TOTAL (m)	PESO + 0% (kg)
CA50	10.0	146.5	90.4
CA60	8.3	45.2	11.1
PESO TOTAL (kg)			
CA50	90.4		
CA60	11.1		

Volume de concreto (C-25) = 1.62 m³  
Área de forma = 14.44 m²

PROJETO ESTRUTURAL

RESPONSÁVEL TÉCNICO:

Ricardo A. S. Bulgarelli  
CREA: PR-173144/D SC-160237-0

PROPRIETÁRIO:

MUNICÍPIO DE NOVO HORIZONTE-SC  
CNPJ nº 95.990.115/0001-87

Ocupação:  
AMPLIAÇÃO DO CENTRO EDUCACIONAL MUNICIPAL NOVO HORIZONTE

DESENHO:  
RICARDO

CONTEÚDO DA PRANCHA:  
-ESCADA  
-VIGA INTERMEDIÁRIA (PATAMAR ESCADA)

ESCALA:  
INDICADA

REVISÃO: 01

ENDEREÇO DA OBRA  
ROD. SC 157 - CENTRO

PRANCHA:  
7/12

MUNICÍPIO: NOVO HORIZONTE - SC  
ENDEREÇO ESCRITÓRIO  
RUA RUI BARBOSA, nº 1126 - SL 03 BAIRRO: CENTRO  
SÃO LOURENÇO DO OESTE-SC FONES: (49) 9 9918-6474 / (49) 9 9818-4856

DATA:  
JUN/2021