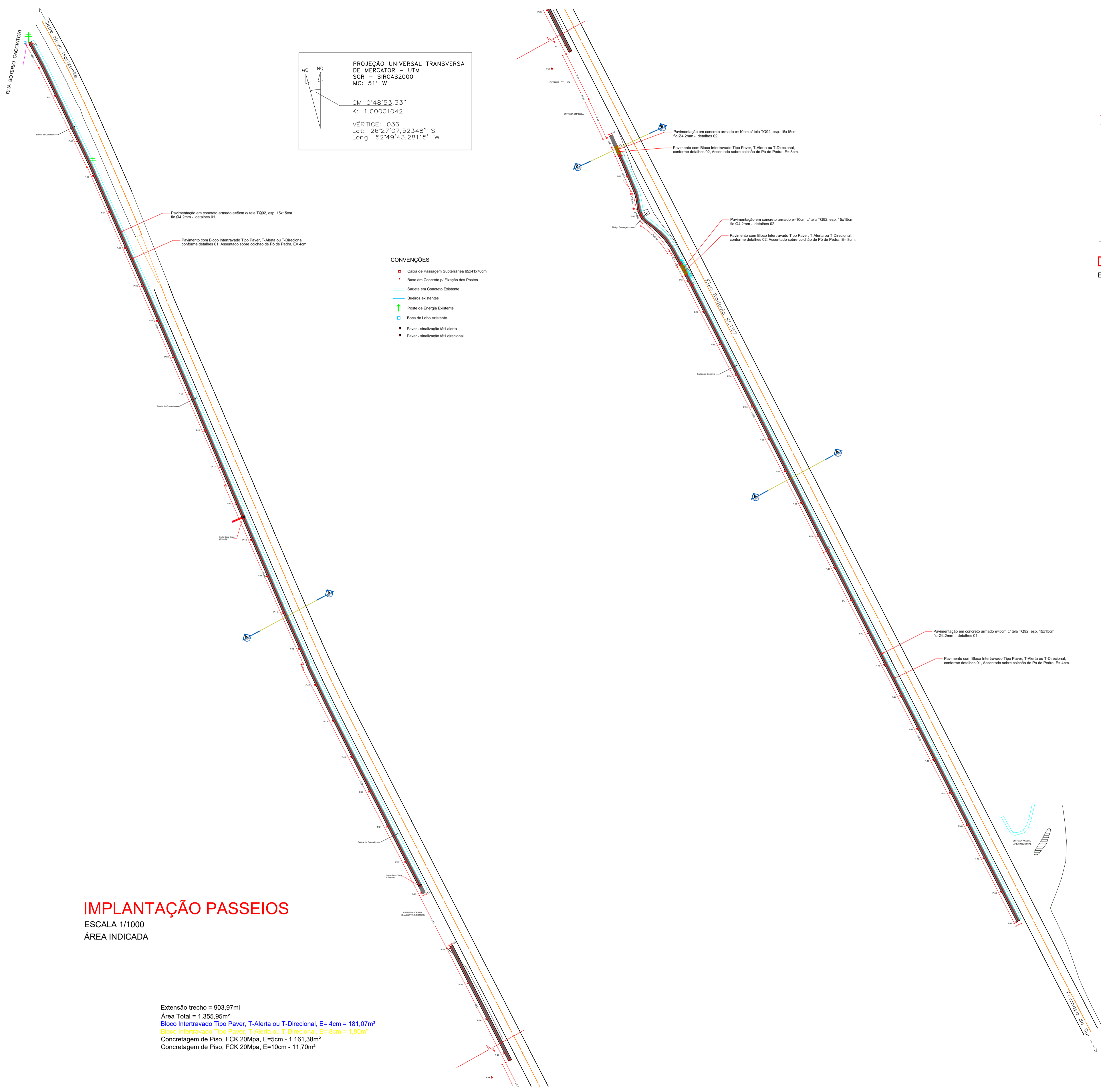


OBS.: Juntas de dilatação devem ser executadas no máximo a cada 3 m.

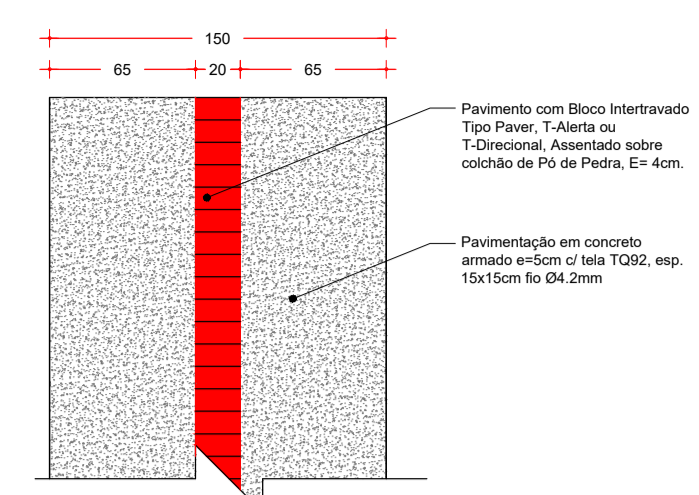


PROJEÇÃO UNIVERSAL TRANSVERSA DE MERCATOR - UTM
 SRG - SIRGAS2000
 MC: 51° W
 CM 0'48'53,33"
 K: 1.00001042
 VÉRTICE: 0,36
 Lat: 26°27'07,52348" S
 Long: 52°49'43,28115" W

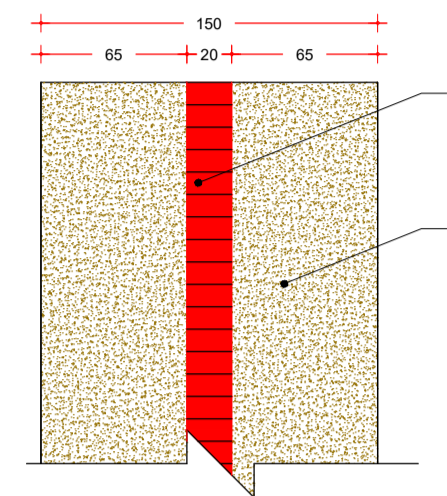
- CONVENÇÕES
- Caixa de Passagem Subterrânea 65x41x70cm
 - Base em Concreto p/ Fixação dos Postes
 - Serjeta em Concreto Existente
 - Bueiros existentes
 - Poste de Energia Existente
 - Boca de Lobo existente
 - Paver - sinalização 188 alerta
 - Paver - sinalização 188 direcional

IMPLANTAÇÃO PASSEIOS
 ESCALA 1/1000
 ÁREA INDICADA

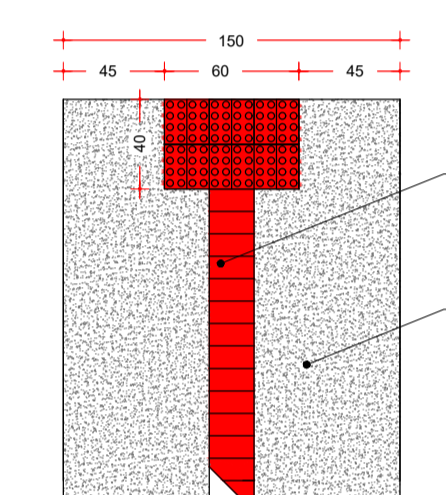
Extensão trecho = 903,97ml
 Área Total = 1.355,95m²
 Bloco Intertravado Tipo Paver, T-Alerta ou T-Direcional, E= 4cm = 181,07m²
 Bloco Intertravado Tipo Paver, T-Alerta ou T-Direcional, E= 8cm = 1,80m²
 Concretagem de Piso, FCK 20Mpa, E=5cm = 1.161,35m²
 Concretagem de Piso, FCK 20Mpa, E=10cm = 11,70m²



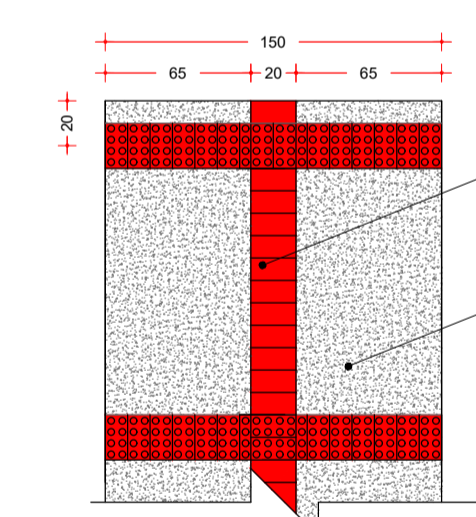
Detalhe 01
 ESCALA VISUAL



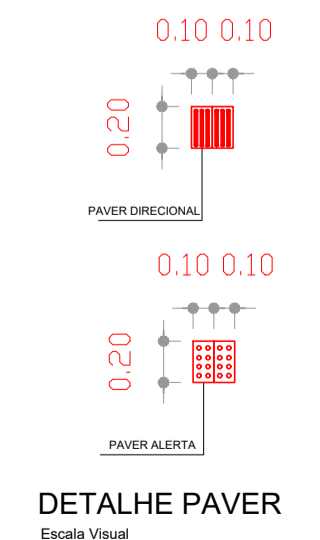
Detalhe 02
 ESCALA VISUAL



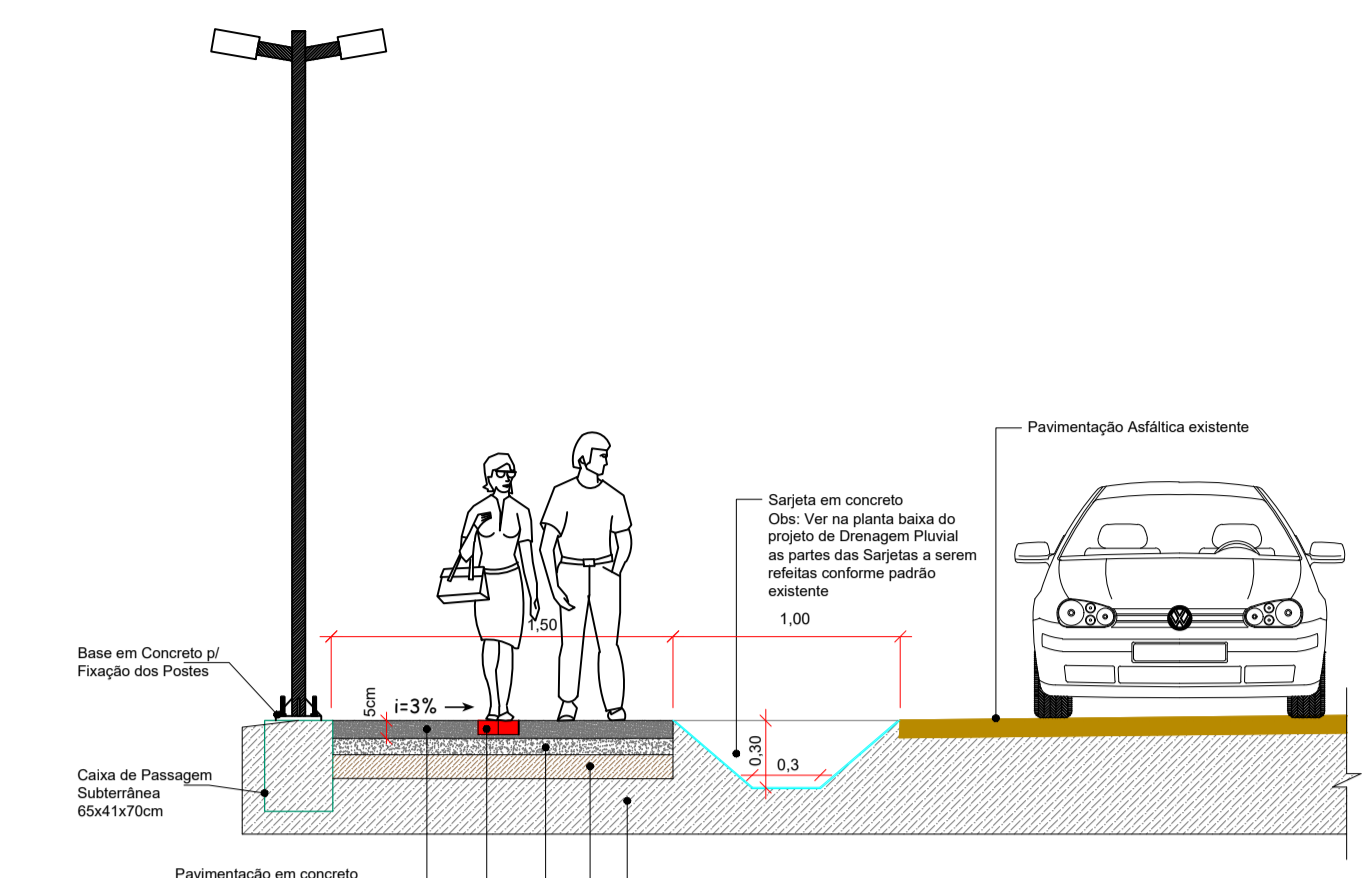
Detalhe 03
 ESCALA VISUAL



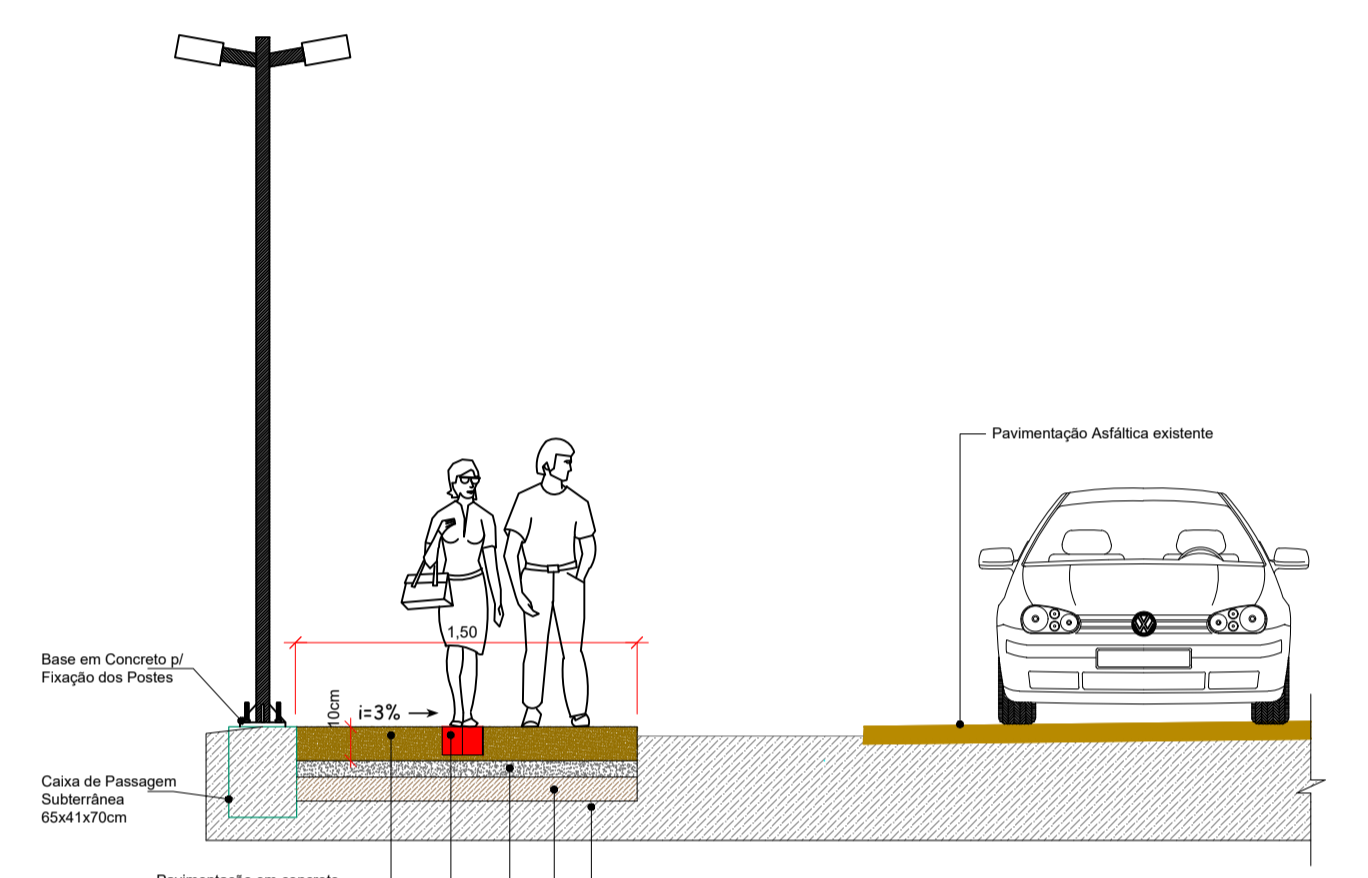
Detalhe 04
 ESCALA VISUAL



DETALHE PAVEMENTO
 Escala Visual



Corte AA
 ESCALA VISUAL



Corte BB
 ESCALA VISUAL

AMNOROESTE
 ASSOCIAÇÃO DOS MUNICÍPIOS DO NOROESTE DE SANTA CATARINA

PROJETO ARQUITETÔNICO		
PAVIMENTAÇÃO PASSEIO PÚBLICO EM CONCRETO ARMADO ACESSO RODOVIA SC-157		
ENDEREÇO:	ROD. SC-157 NOVO HORIZONTE-SC	
PROPRIETÁRIO:	PREFEITURA MUNICIPAL DE NOVO HORIZONTE - SC CNPJ 95.990.115/0001-87	
RESPONSÁVEL TÉCNICO:	Engº Civil Bruna Henrique - CREA-SC 154937-0	
RESPONSÁVEL TÉCNICO:	Engº Civil Amarildo M. Ribeiro - CREA-SC 156004-7	
RESPONSÁVEL TÉCNICO:	Engº Eletricista Charlan Smaniotto Luzzatto - CREA-SC 127695-8	
DESENHO CAD:	Eliveltro Jesus Passini - CFT01901295907	
DESCRIÇÃO	IMPLANTAÇÃO PASSEIOS CORTE AA CORTE BB	PRANCHA: 02/04
ÁREA TOTAL:	1.355,95m²	ESCALA: INDICADA
CONTATO:	E-MAIL: amnoroste@amnoroste.org.br - TEL: (49)3344-1991	